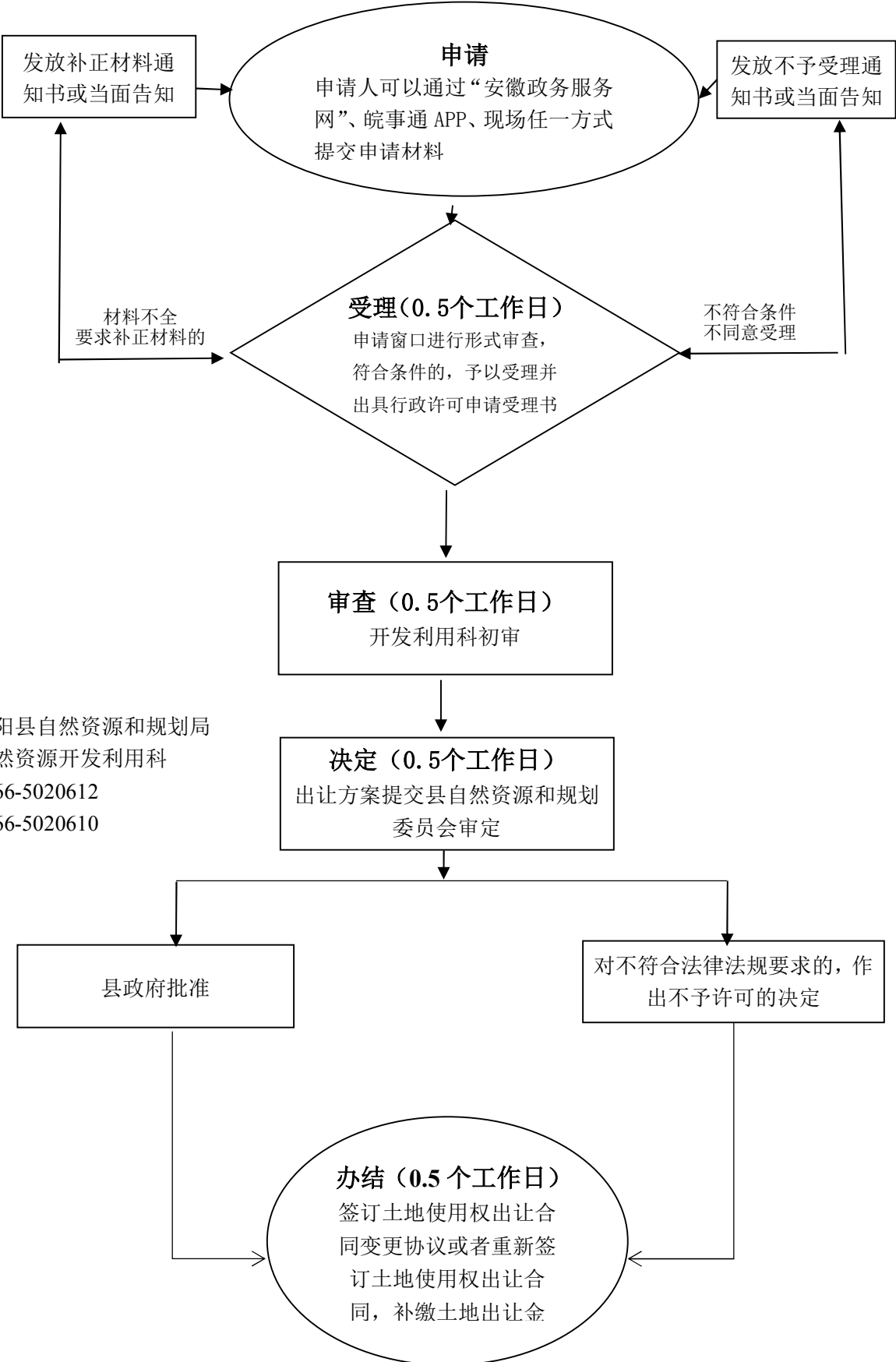


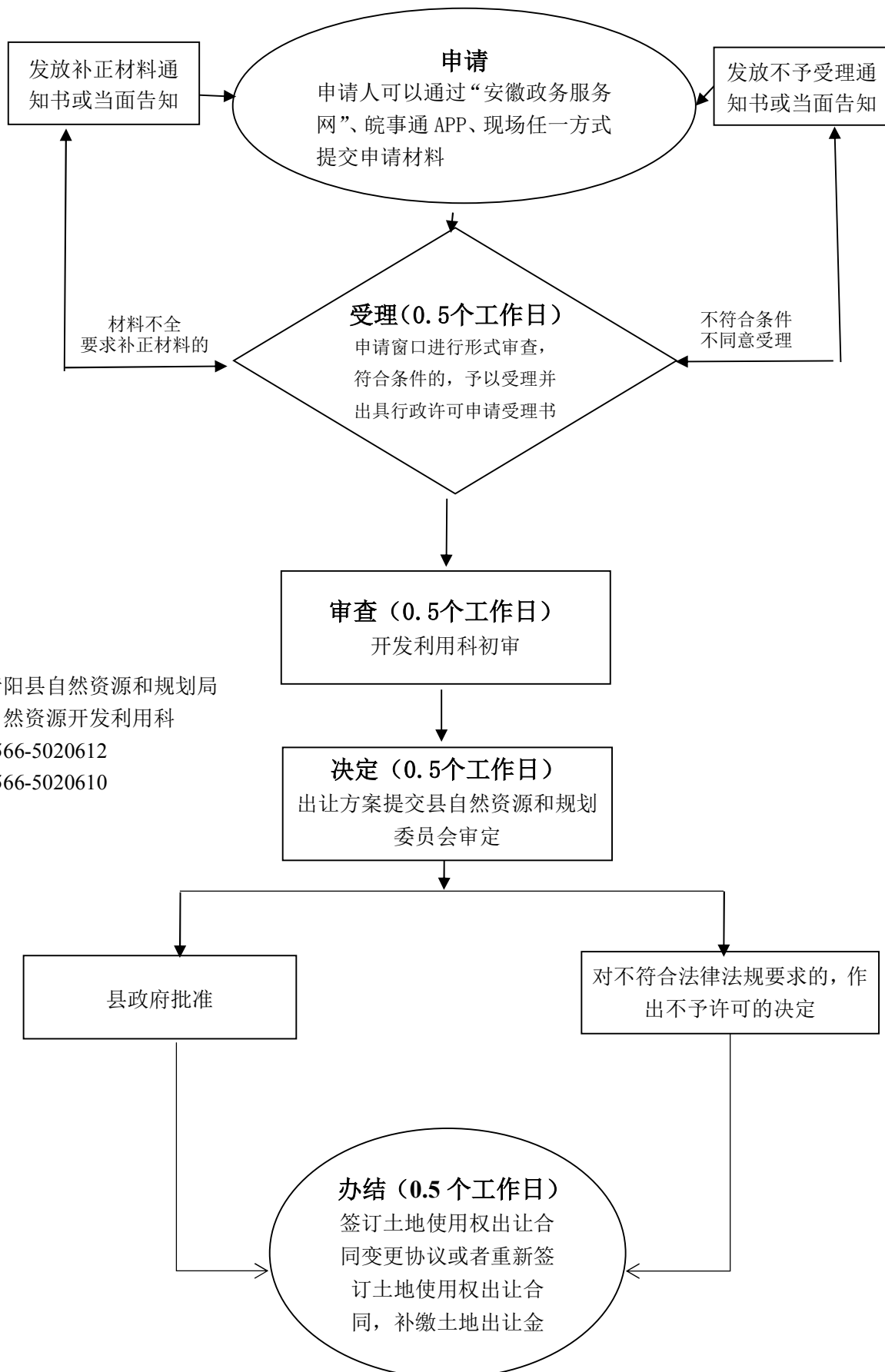
青阳县自然资源和规划局 2023 版行政权力运行流程图

国有建设用地使用权出让审批流程图



承办机构: 青阳县自然资源和规划局
自然资源开发利用科
服务电话: 0566-5020612
监督电话: 0566-5020610

建设用地改变用途审核流程图



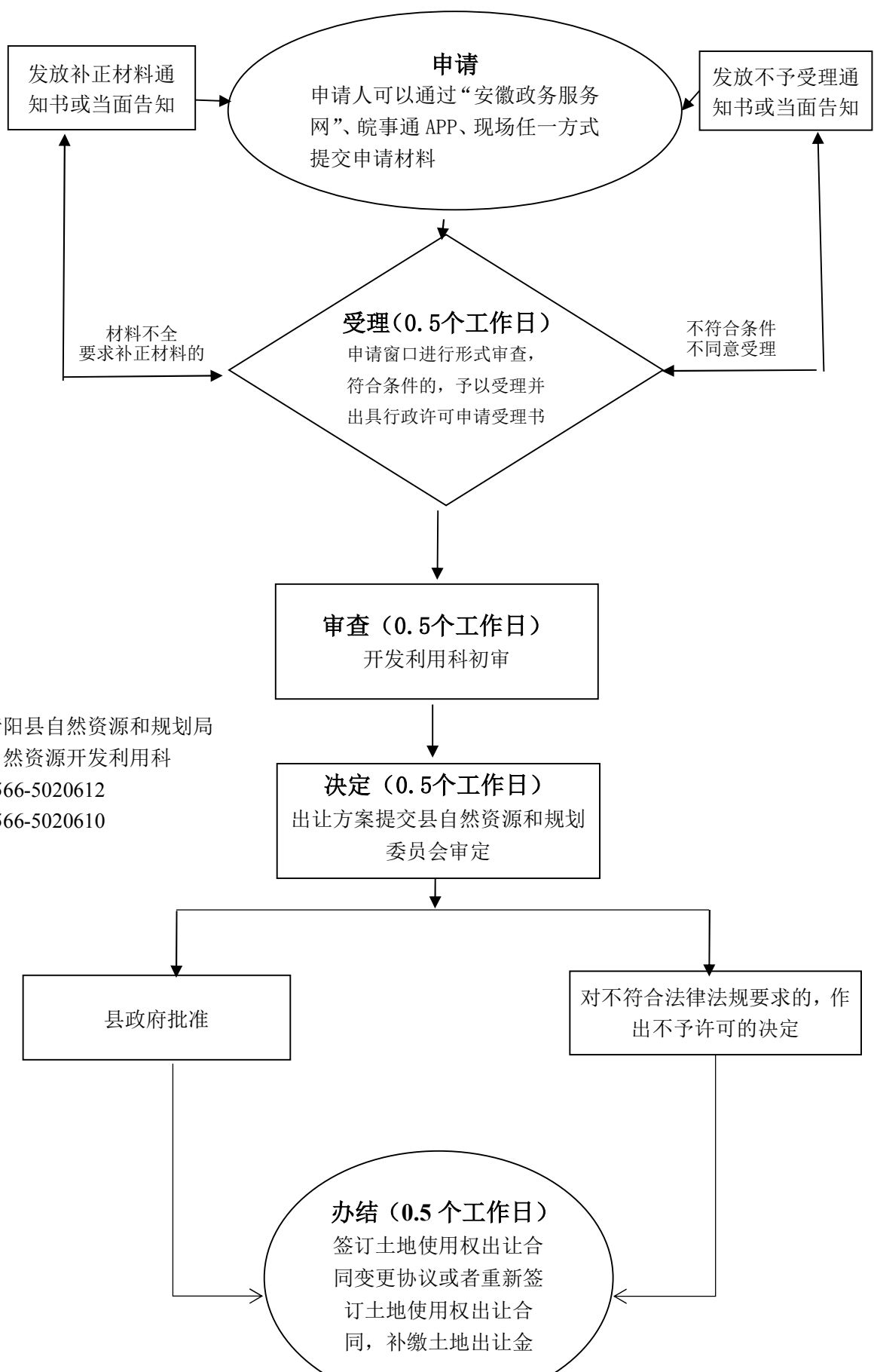
承办机构：青阳县自然资源和规划局

自然资源开发利用科

服务电话：0566-5020612

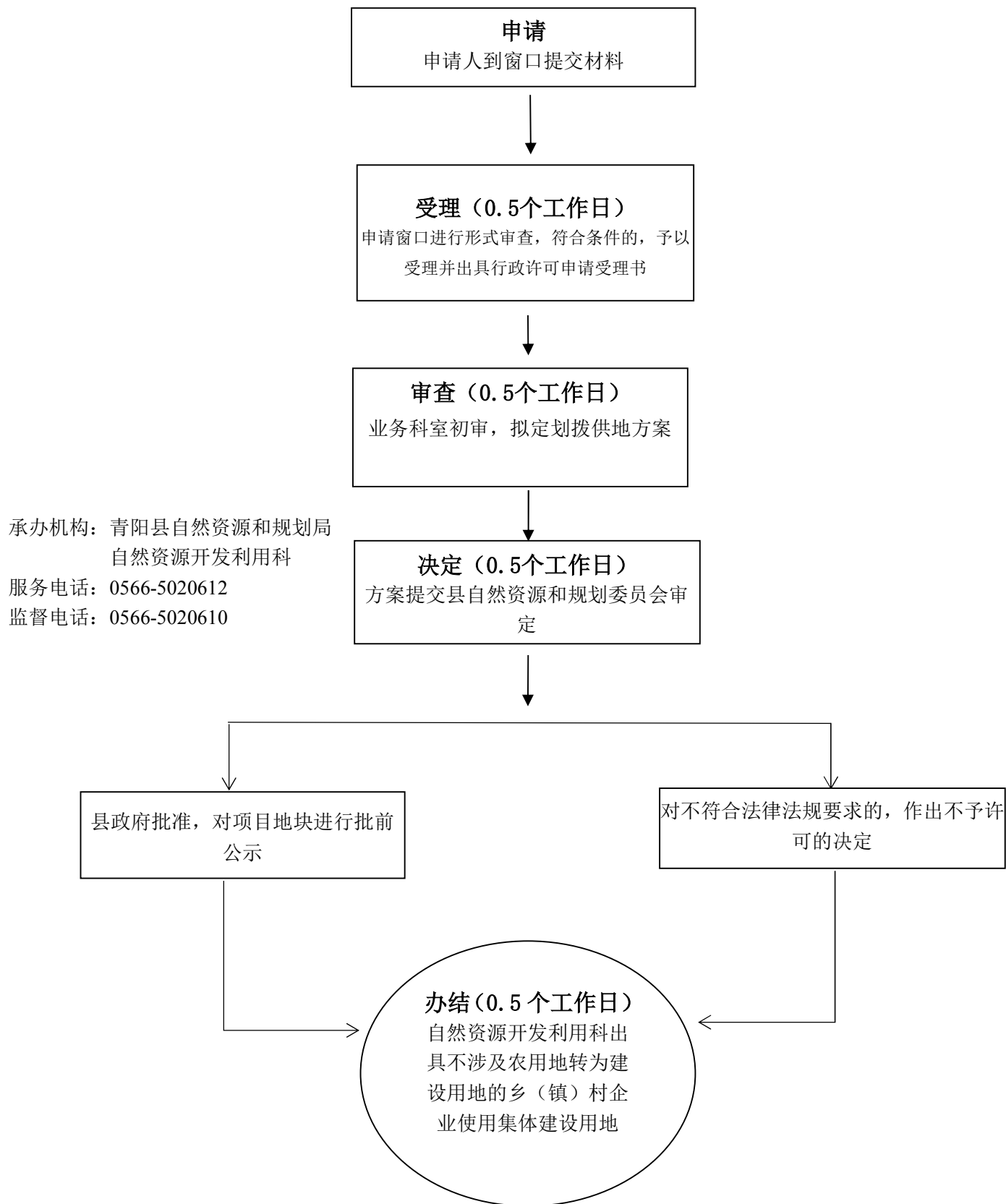
监督电话：0566-5020610

国有建设用地使用权划拨批准流程图

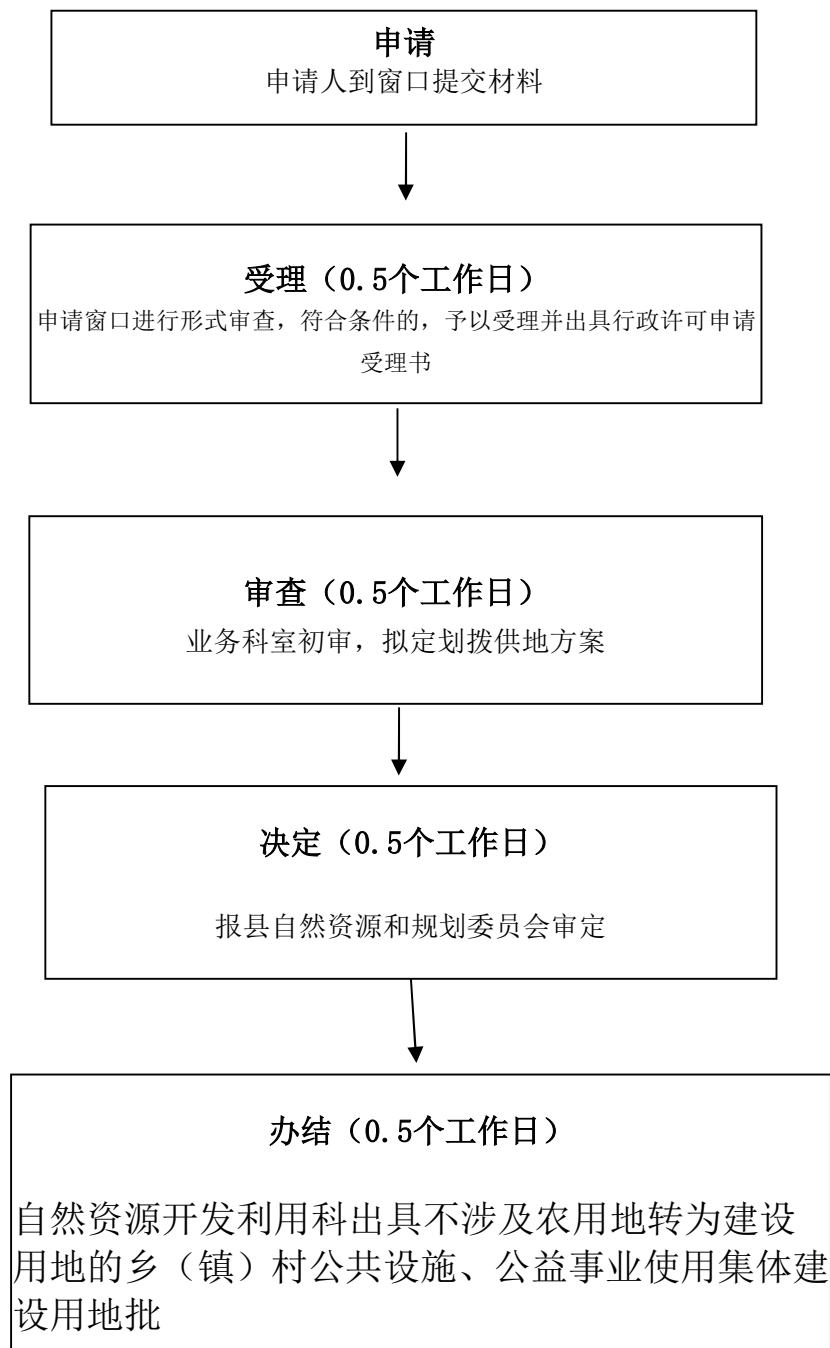


承办机构：青阳县自然资源和规划局
自然资源开发利用科
服务电话：0566-5020612
监督电话：0566-5020610

不涉及农用地转为建设用地的乡（镇）村企业使用集体建设用地审批流程图



不涉及农用地转为建设用地的乡（镇）村公共设施、公益事业使用集体建设用地审批流程图



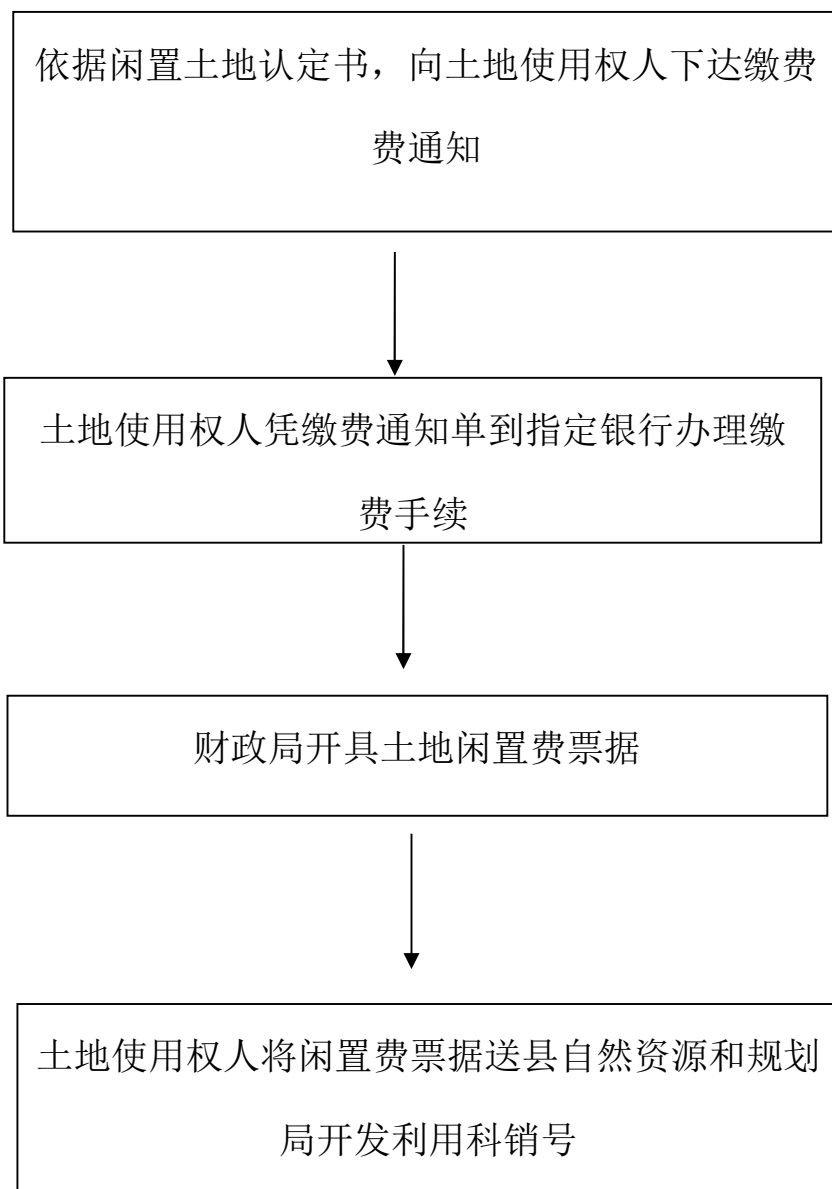
承办机构：青阳县自然资源和规划局

自然资源开发利用科

服务电话：0566-5020612

监督电话：0566-5020610

土地闲置费征收流程图

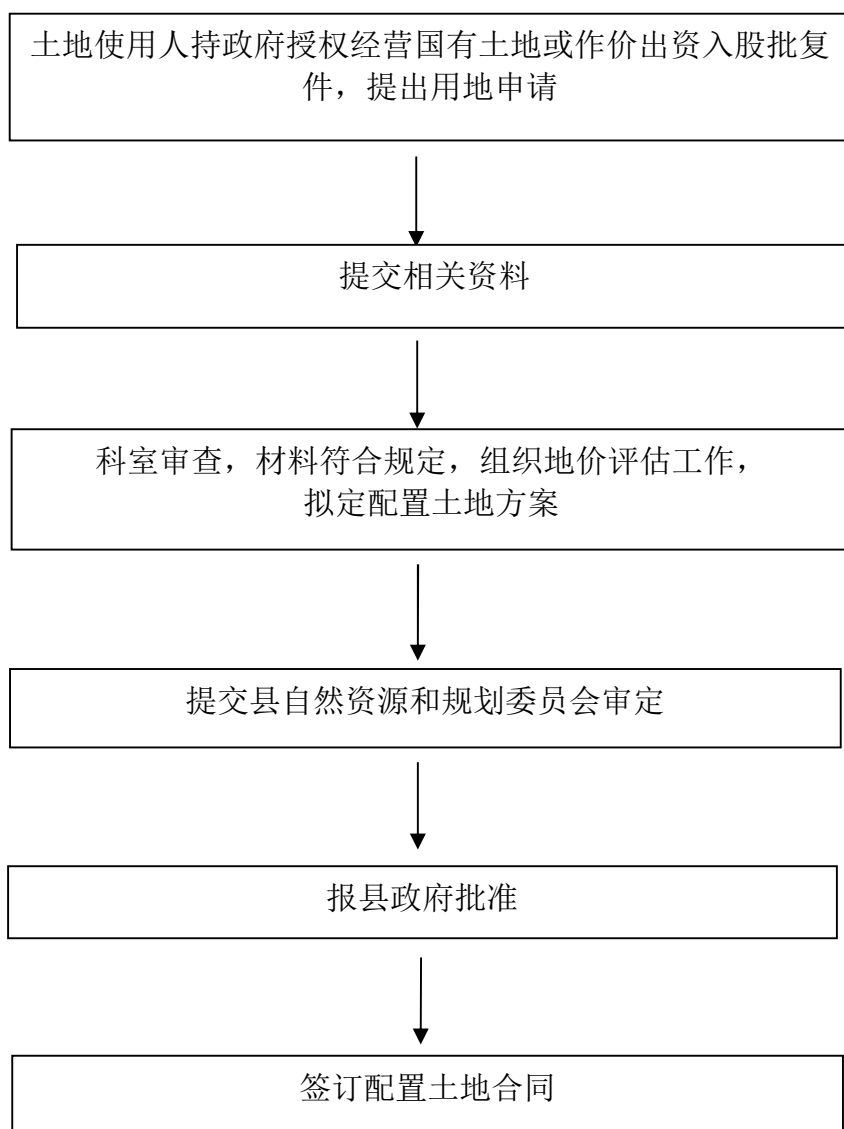


承办机构：青阳县自然资源和规划局
自然资源开发利用科

服务电话：0566-5020612

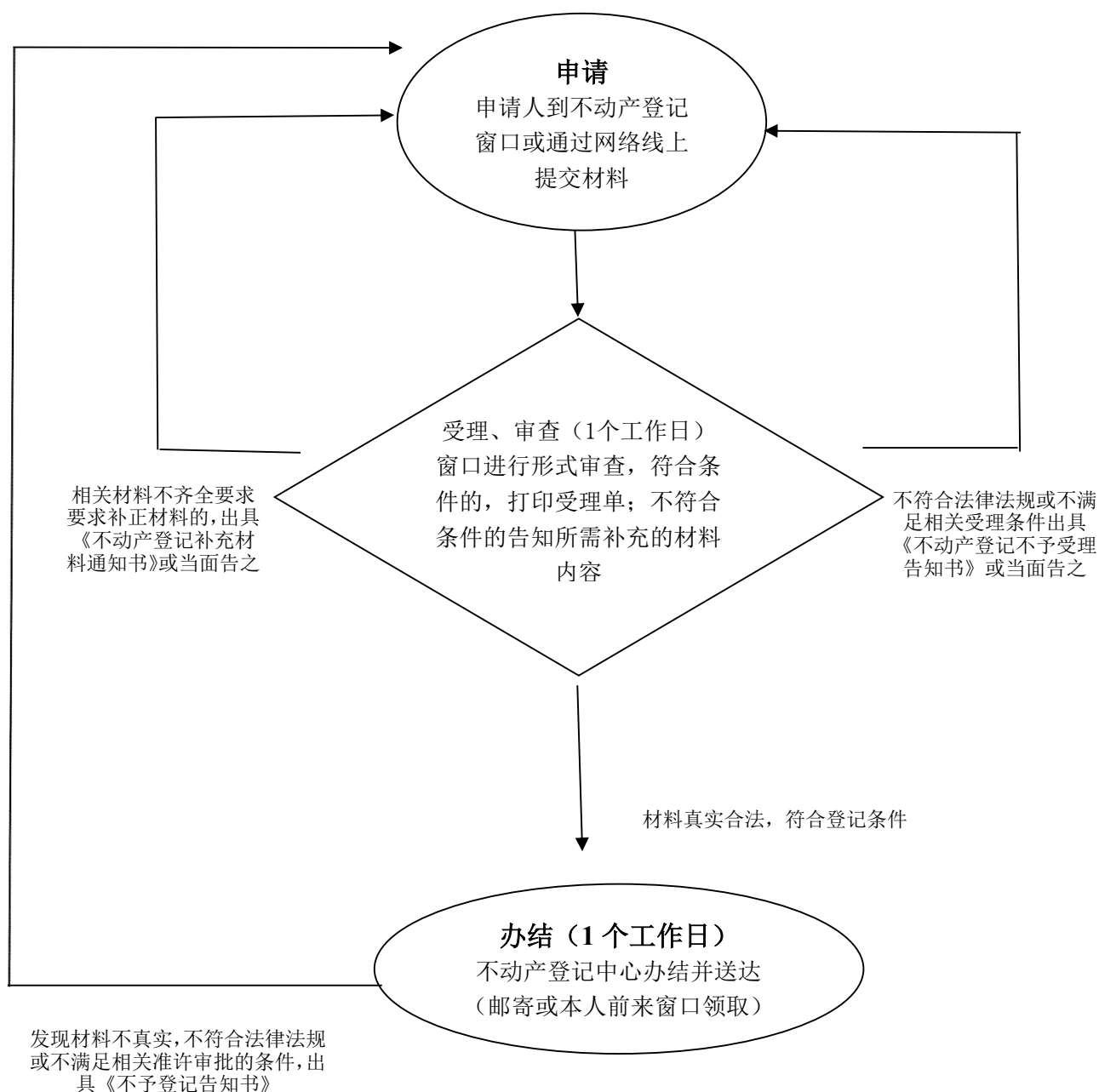
监督电话：0566-5020610

采取授权经营或国有土地使用权作价出资 入股方式配置土地管理流程图



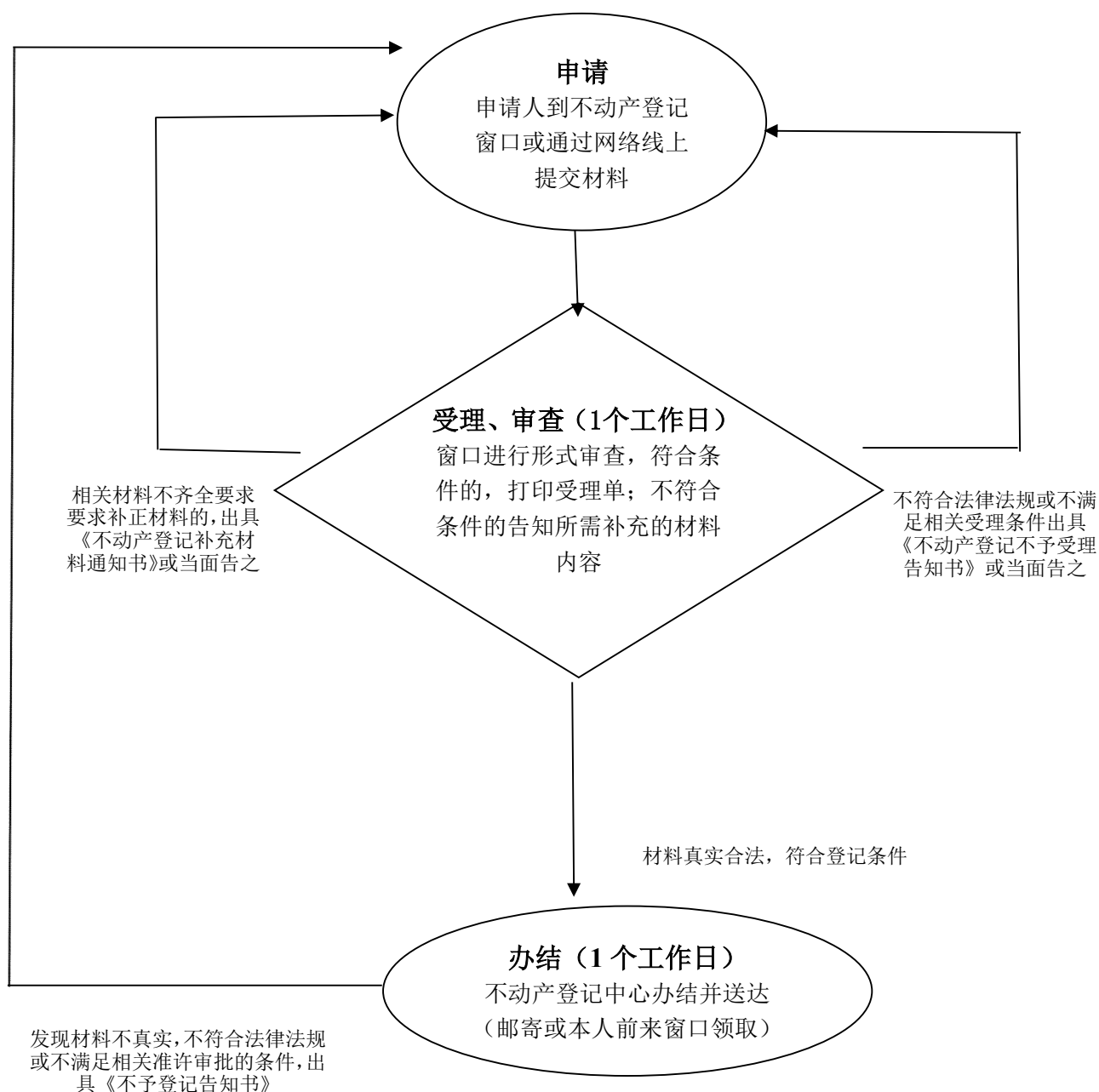
承办机构：青阳县自然资源和规划局
自然资源开发利用科
服务电话：0566-5020612
监督电话：0566-5020610

国有建设用地上土地使用权和地上建筑物、其他附着物所有权分割转让批准流程图



承办机构：青阳县不动产登记中心
服务电话：0566-5181031
监督电话：0566-5020610

划拨土地使用权转让、出租和地上建筑物及附着物所有权转让、出租、抵押审批流程图



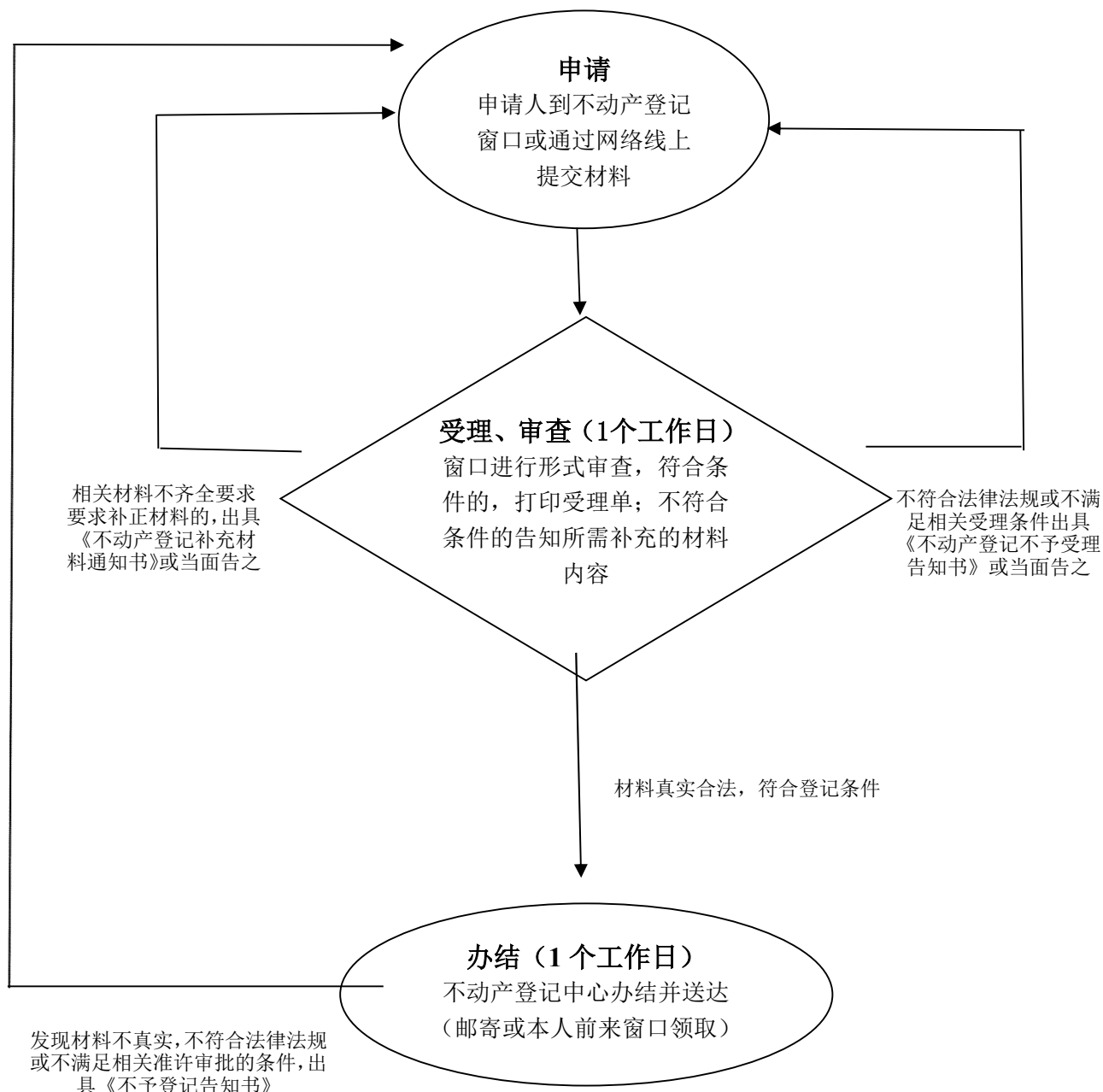
承办机构：青阳县不动产登记中心

服务电话：0566-5181031

监督电话：0566-5020610

不动产登记流程图

（此流程图适用于集体土地所有权登记、国有建设用地使用权登记；国有建设用地使用权及房屋所有权登记；宅基地使用权及房屋所有权登记；集体建设用地使用权及建筑物、构筑物所有权登记；地役权登记；抵押权登记；预告登记；依申请更正登记；林权登记。）

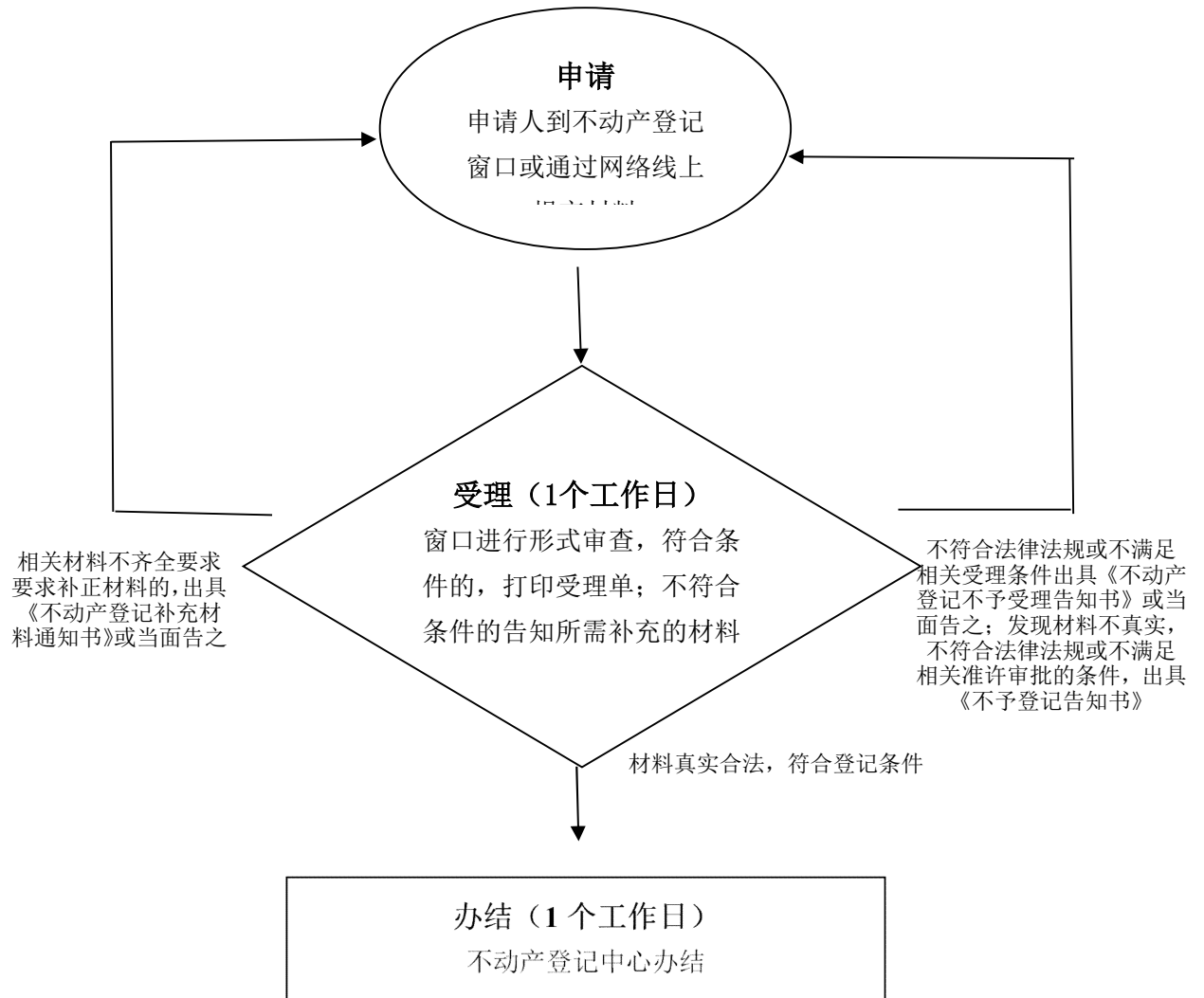


承办机构：青阳县不动产登记中心

服务电话：0566-5181031

监督电话：0566-5020610

异议登记流程图

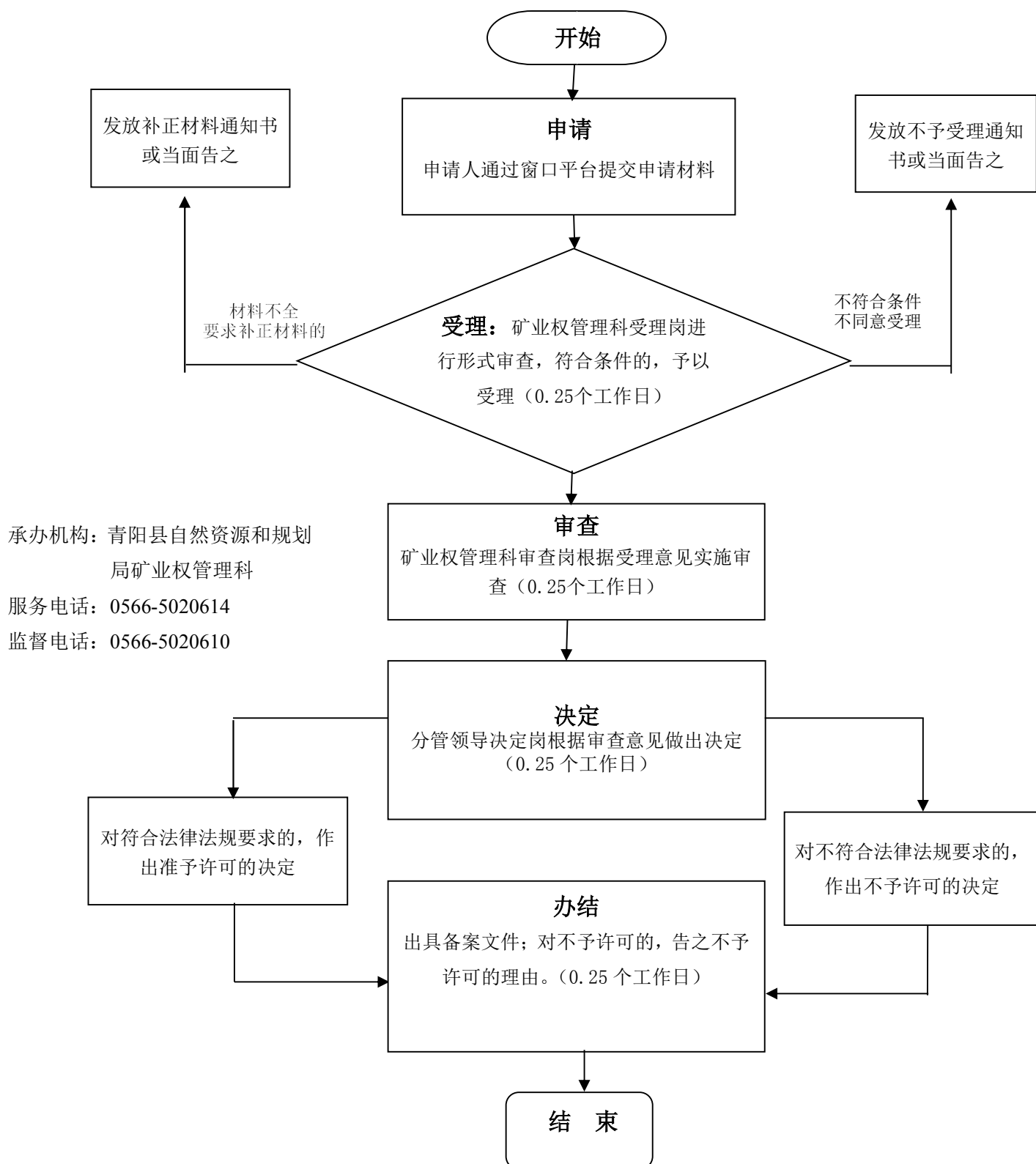


承办机构：青阳县不动产登记中心

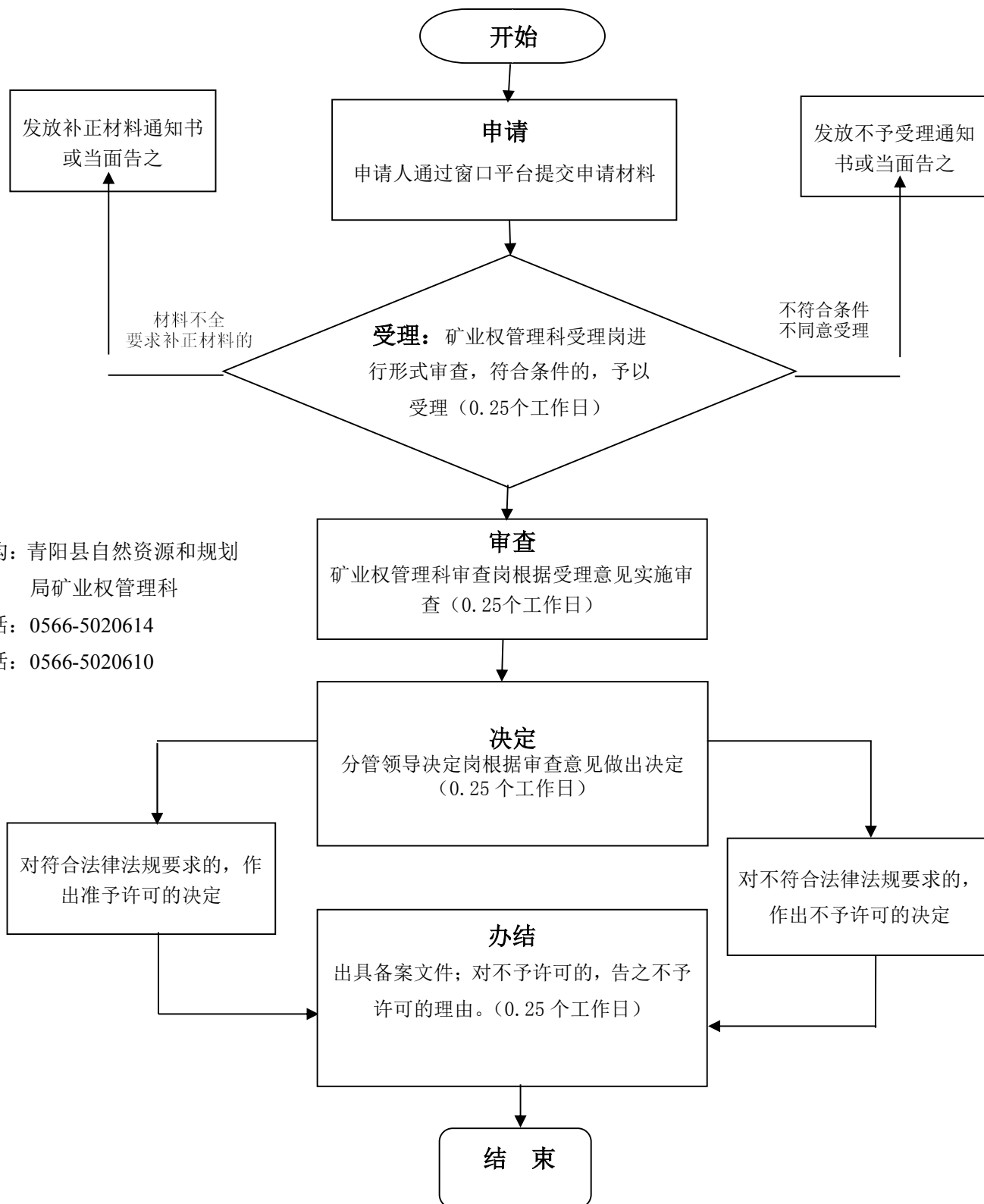
服务电话：0566-5181031

监督电话：0566-5020610

采矿权新立、延续、变更、注销登记事项办理流程



采矿权转让审批事项、开采矿产资源划定 矿区范围批复办理流程图

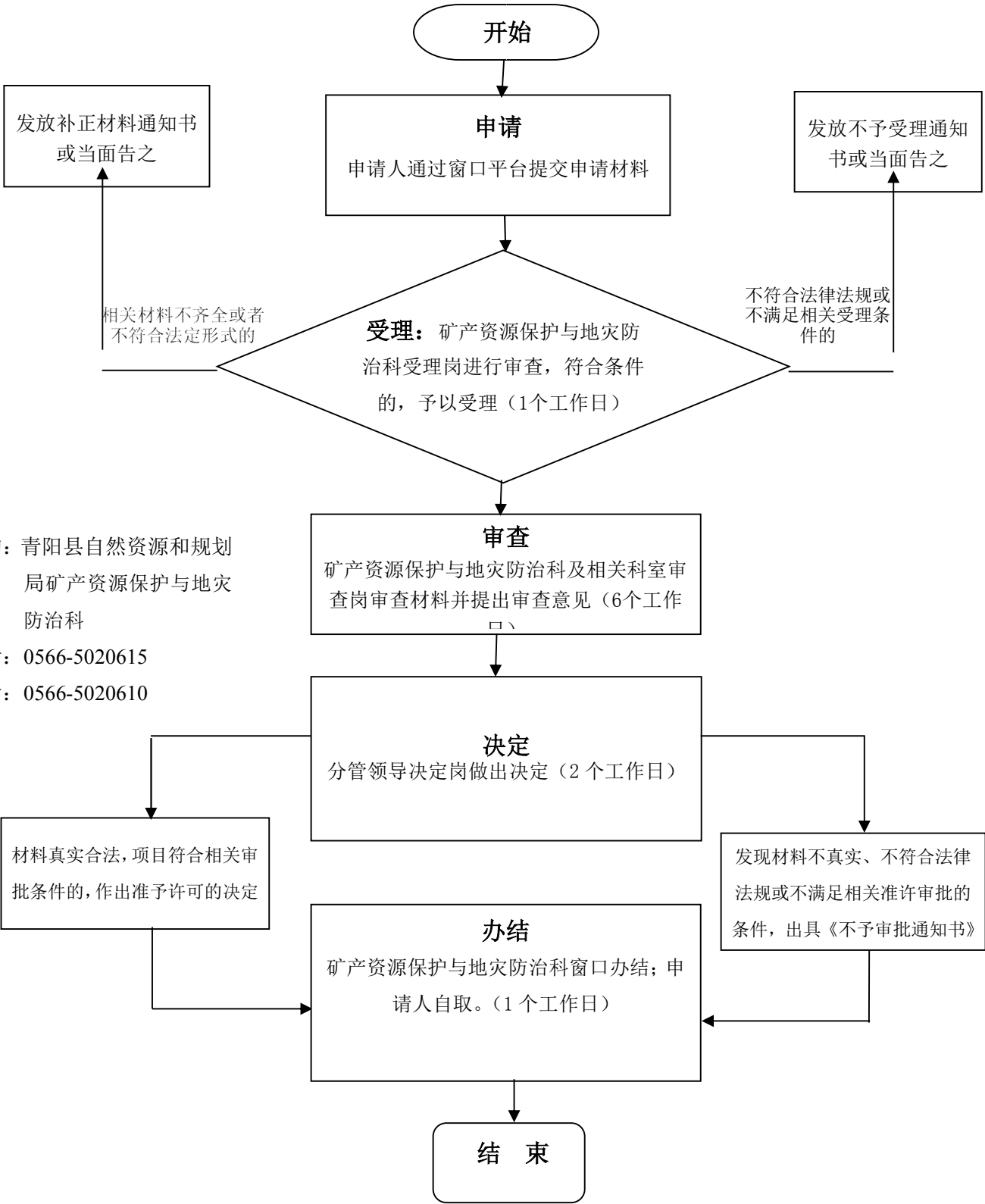


承办机构：青阳县自然资源和规划局矿业权管理科

服务电话：0566-5020614

监督电话：0566-5020610

矿山地质环境保护与土地复垦方案批准 办理流程图（适用于第2项权力）

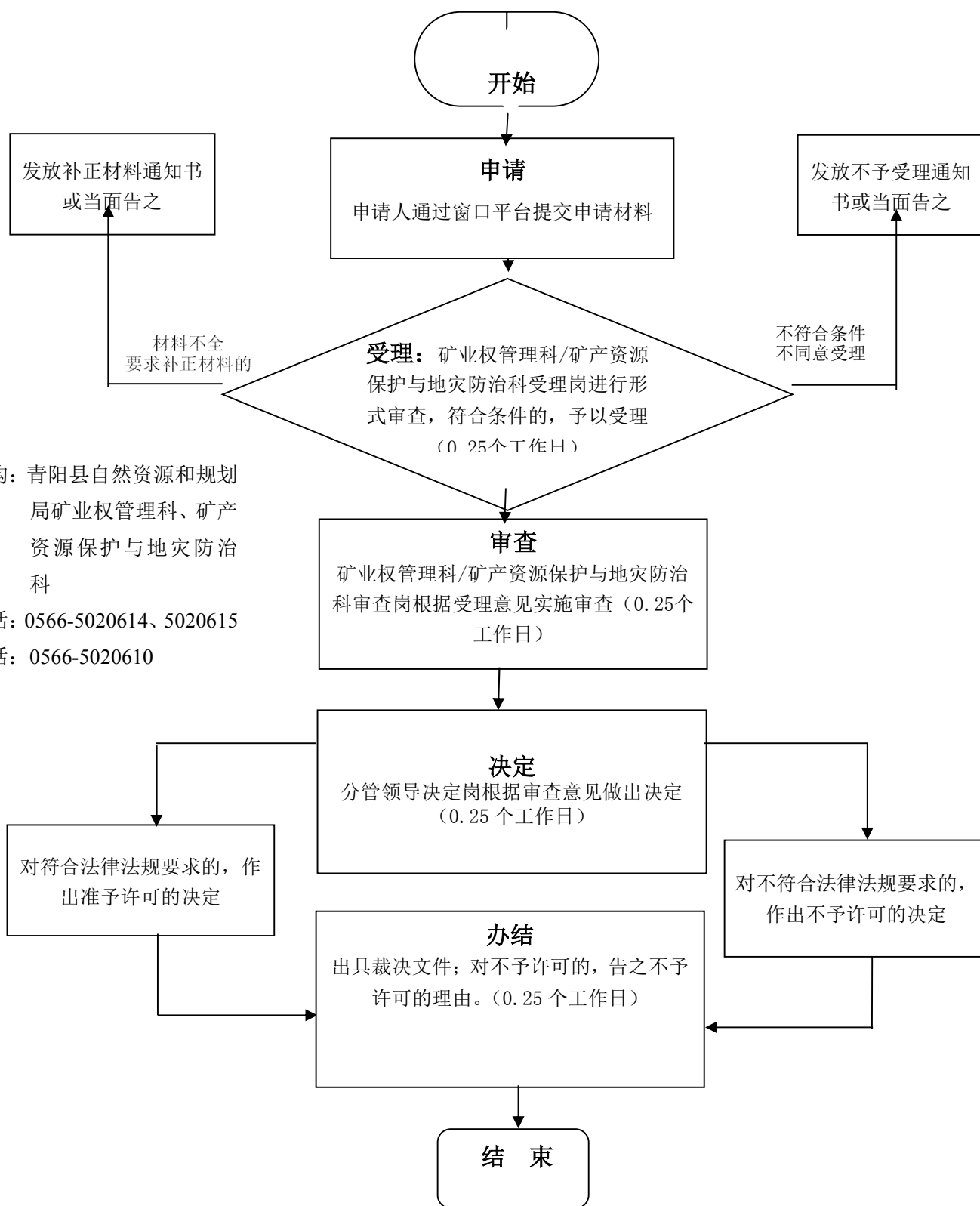


承办机构：青阳县自然资源和规划局矿产资源保护与地灾防治科

服务电话：0566-5020615

监督电话：0566-5020610

探矿权人、采矿权人之间因矿区范围争议裁决办理流程图

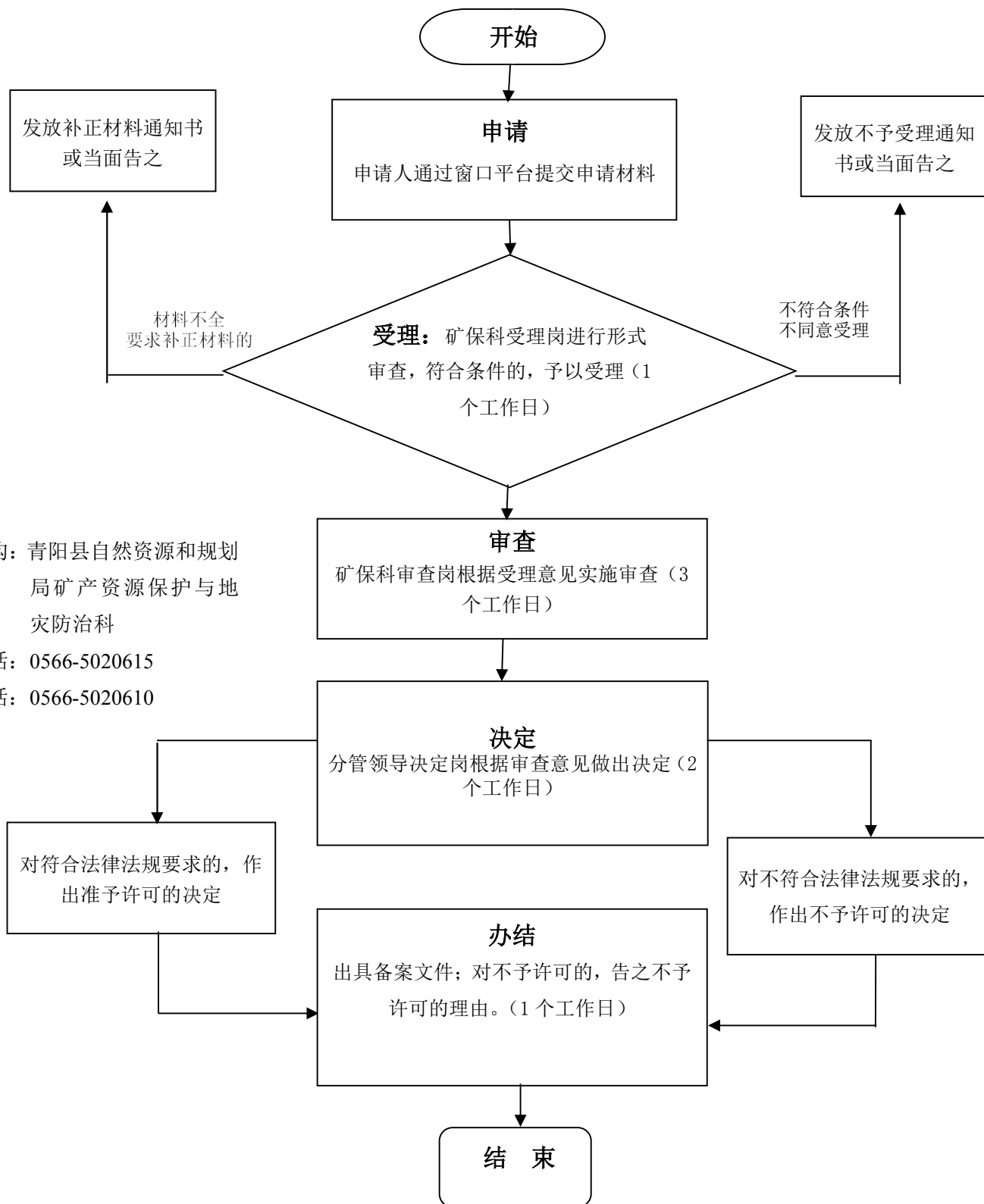


承办机构：青阳县自然资源和规划
局矿业权管理科、矿产
资源保护与地灾防治
科

服务电话：0566-5020614、5020615

监督电话：0566-5020610

矿产资源储量评审备案办理流程图

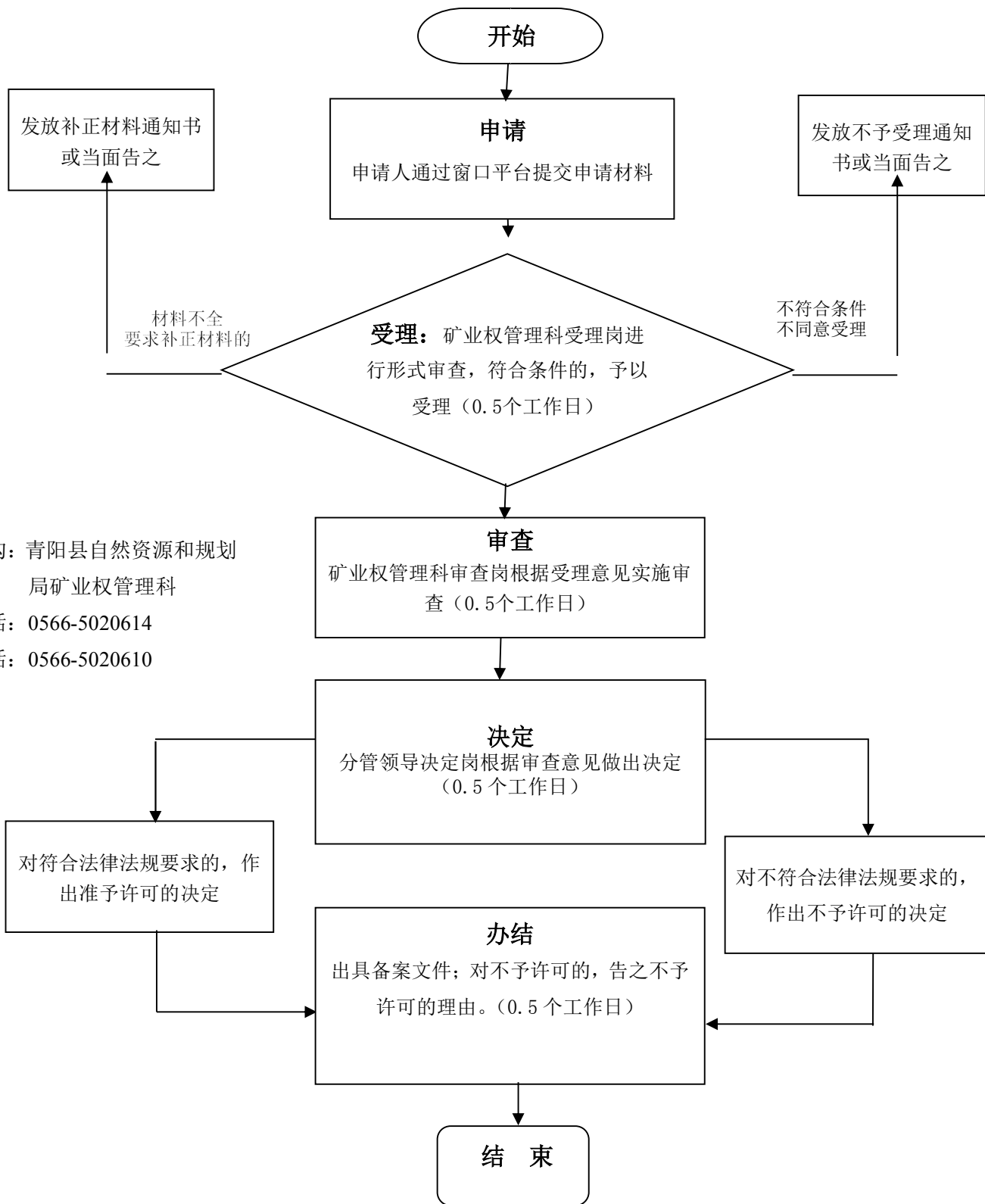


承办机构：青阳县自然资源和规划
局矿产资源保护与地
灾防治科

服务电话：0566-5020615

监督电话：0566-5020610

矿业权设定抵押备案办理流程图

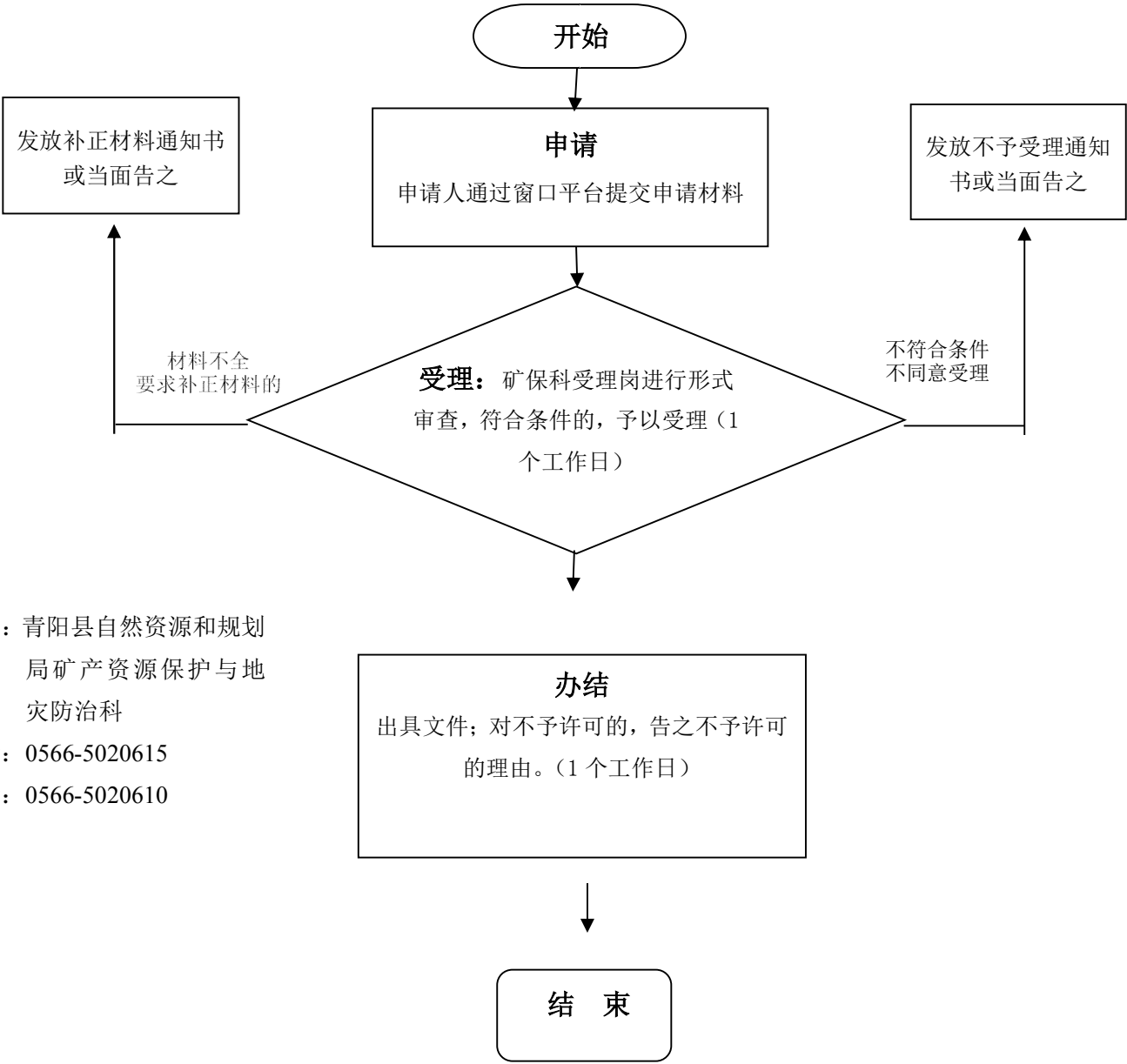


承办机构：青阳县自然资源和规划局矿业权管理科

服务电话：0566-5020614

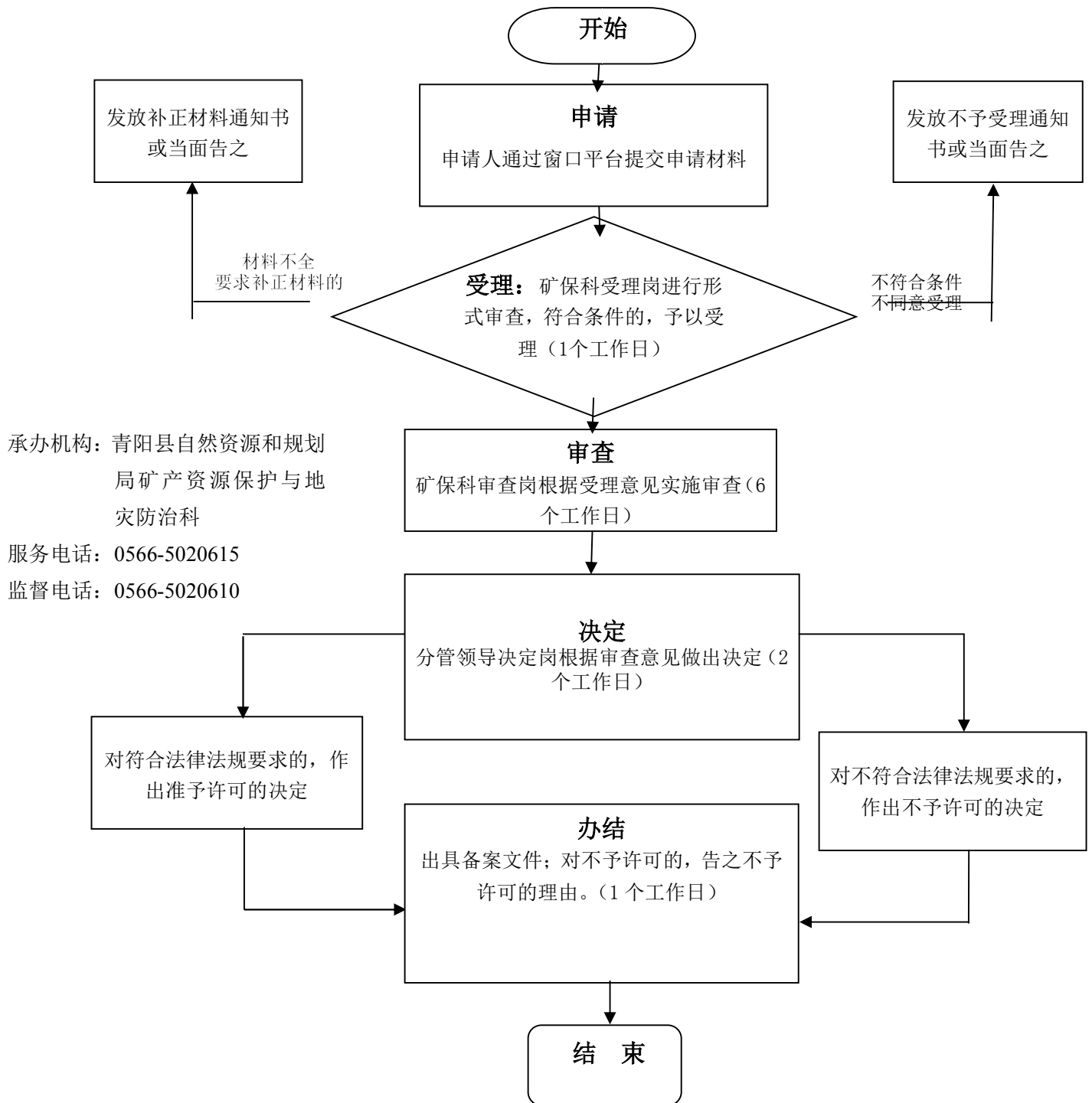
监督电话：0566-5020610

日常探矿权设立、变更、延续、保留、注销 初审流程图

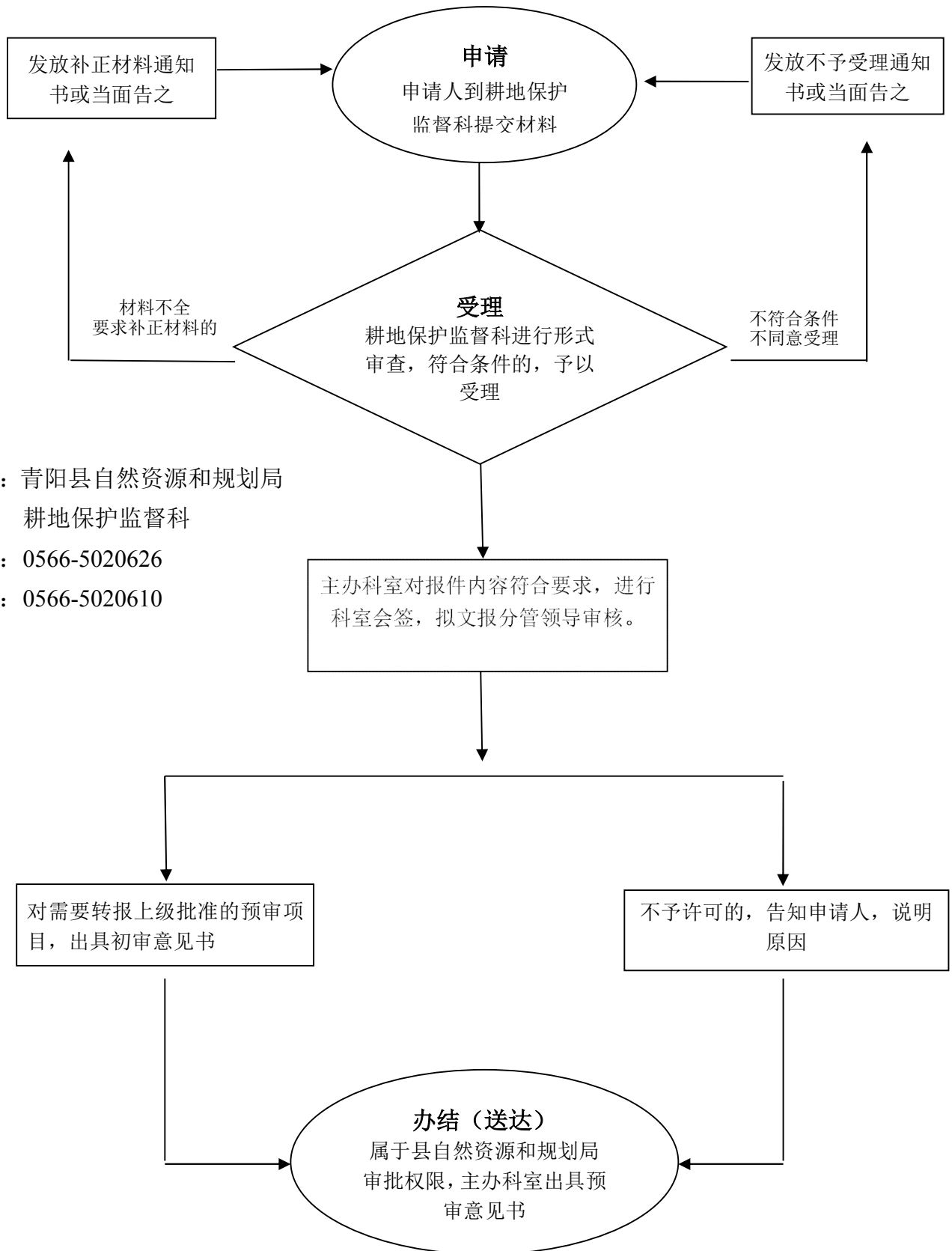


承办机构：青阳县自然资源和规划
局矿产资源保护与地
灾防治科
服务电话：0566-5020615
监督电话：0566-5020610

矿山地质环境治理项目验收 办理流程图



建设项目用地预审流程图

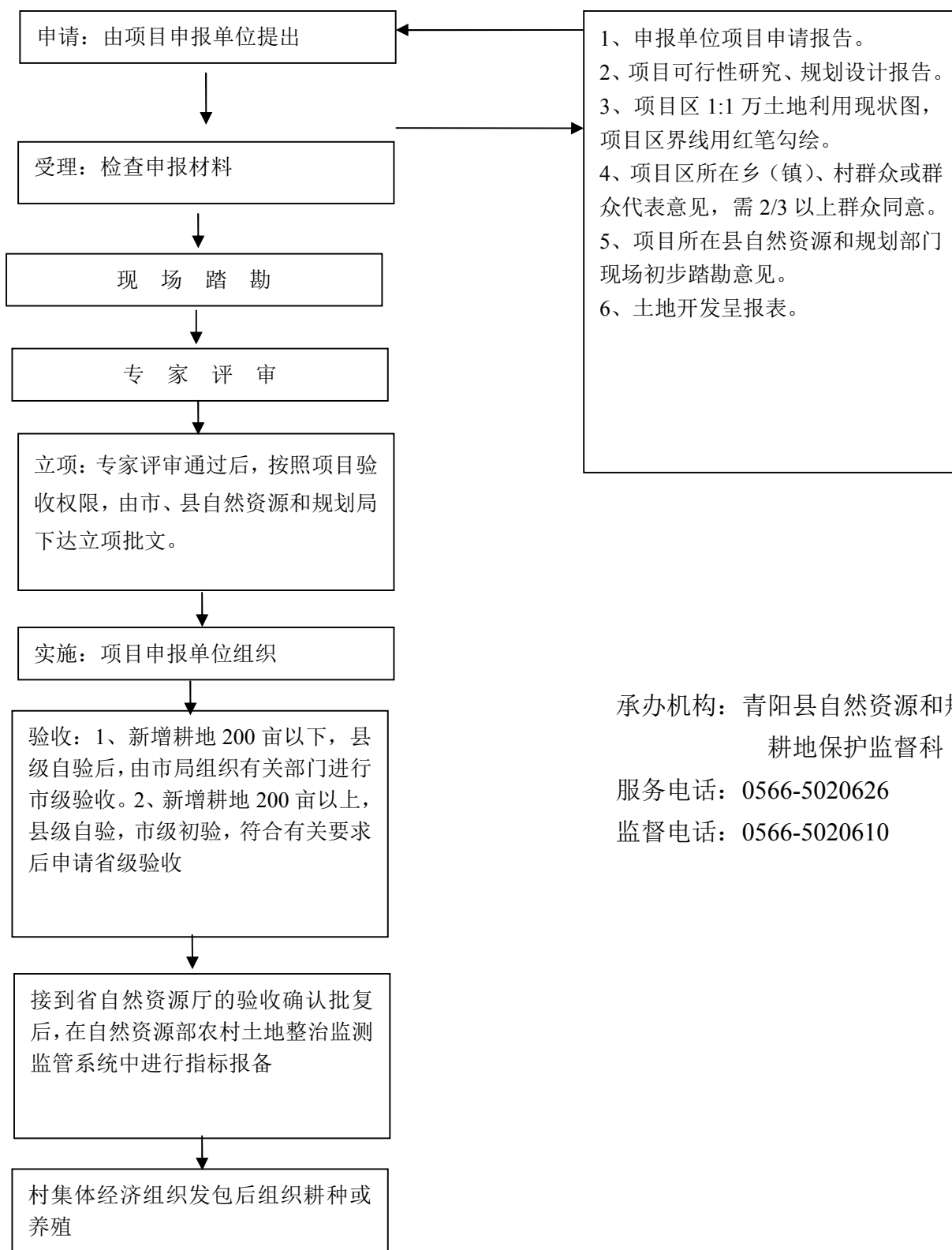


承办机构：青阳县自然资源和规划局
耕地保护监督科

服务电话：0566-5020626

监督电话：0566-5020610

土地开垦区内一次性开发未确定使用权的 荒山、荒地、荒坡、荒滩从事生产审查 流程图

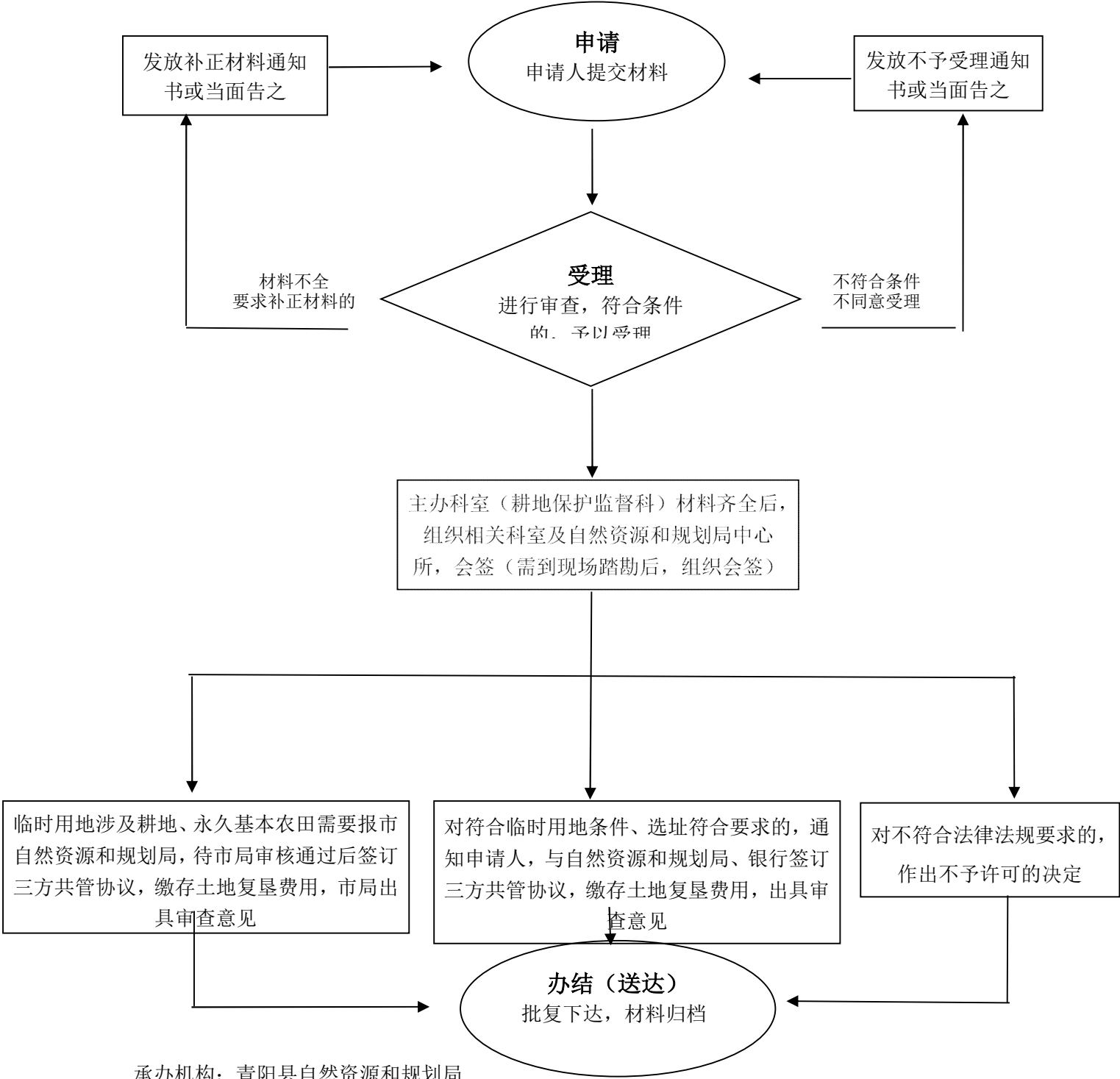


承办机构：青阳县自然资源和规划局
耕地保护监督科

服务电话：0566-5020626

监督电话：0566-5020610

临时用地审批流程图

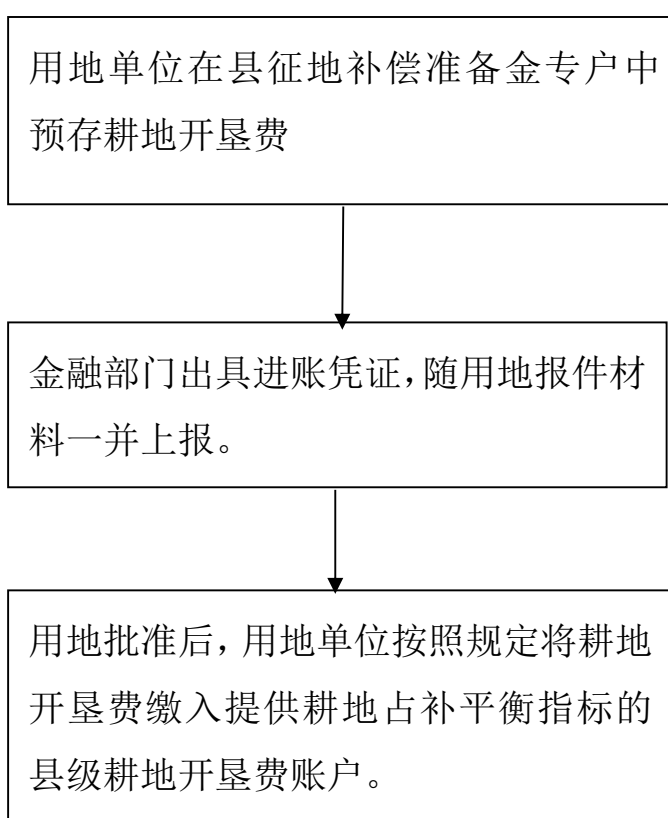


承办机构：青阳县自然资源和规划局
耕地保护监督科

服务电话：0566-5020626

监督电话：0566-5020610

不涉及农用地转为建设用地的乡（镇）村企 耕地开垦费征收流程图



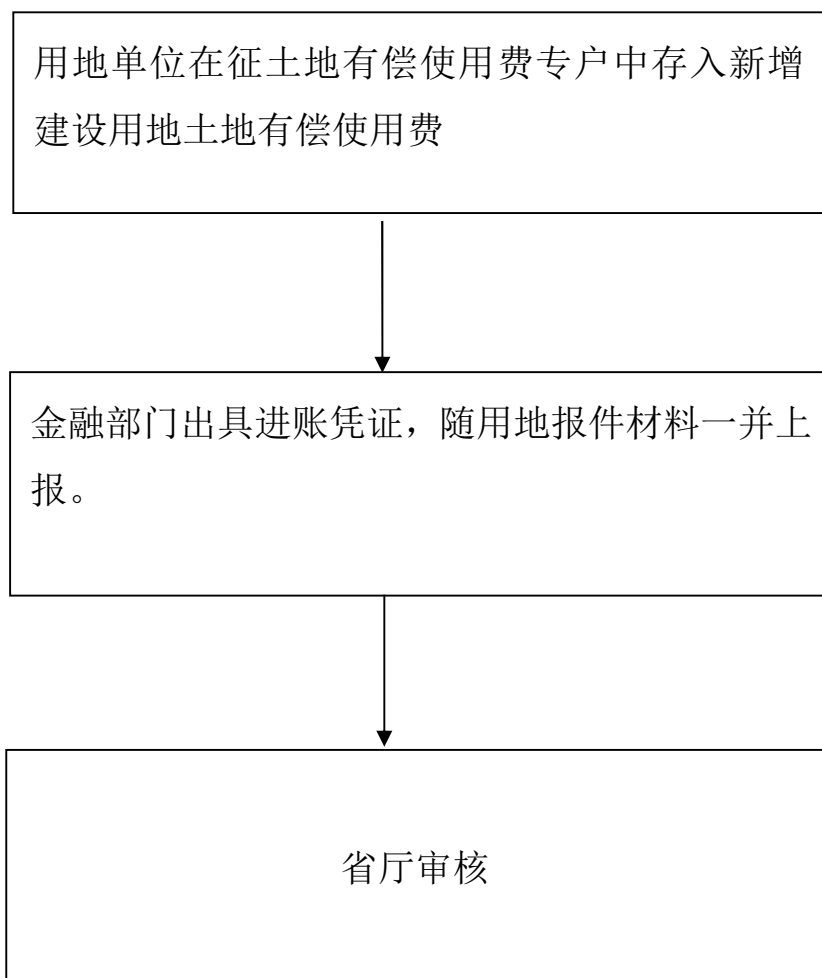
承办机构：青阳县自然资源和规划局

耕地保护监督科

服务电话：0566-5020626

监督电话：0566-5020610

新增建设用地土地有偿使用费征收流程图



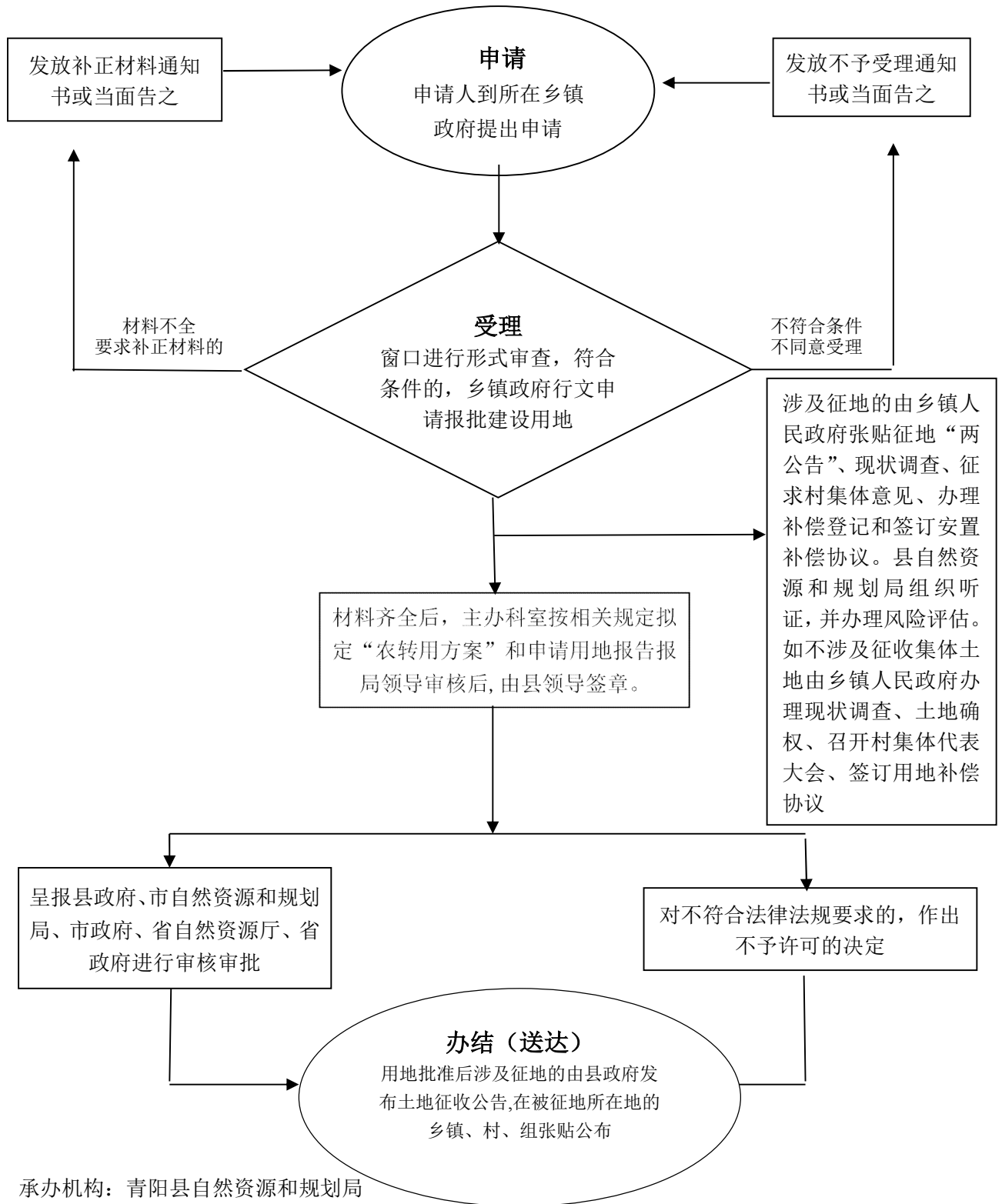
承办机构：青阳县自然资源和规划局

耕地保护监督科

服务电话：0566-5020626

监督电话：0566-5020610

建设用地申报审核流程图

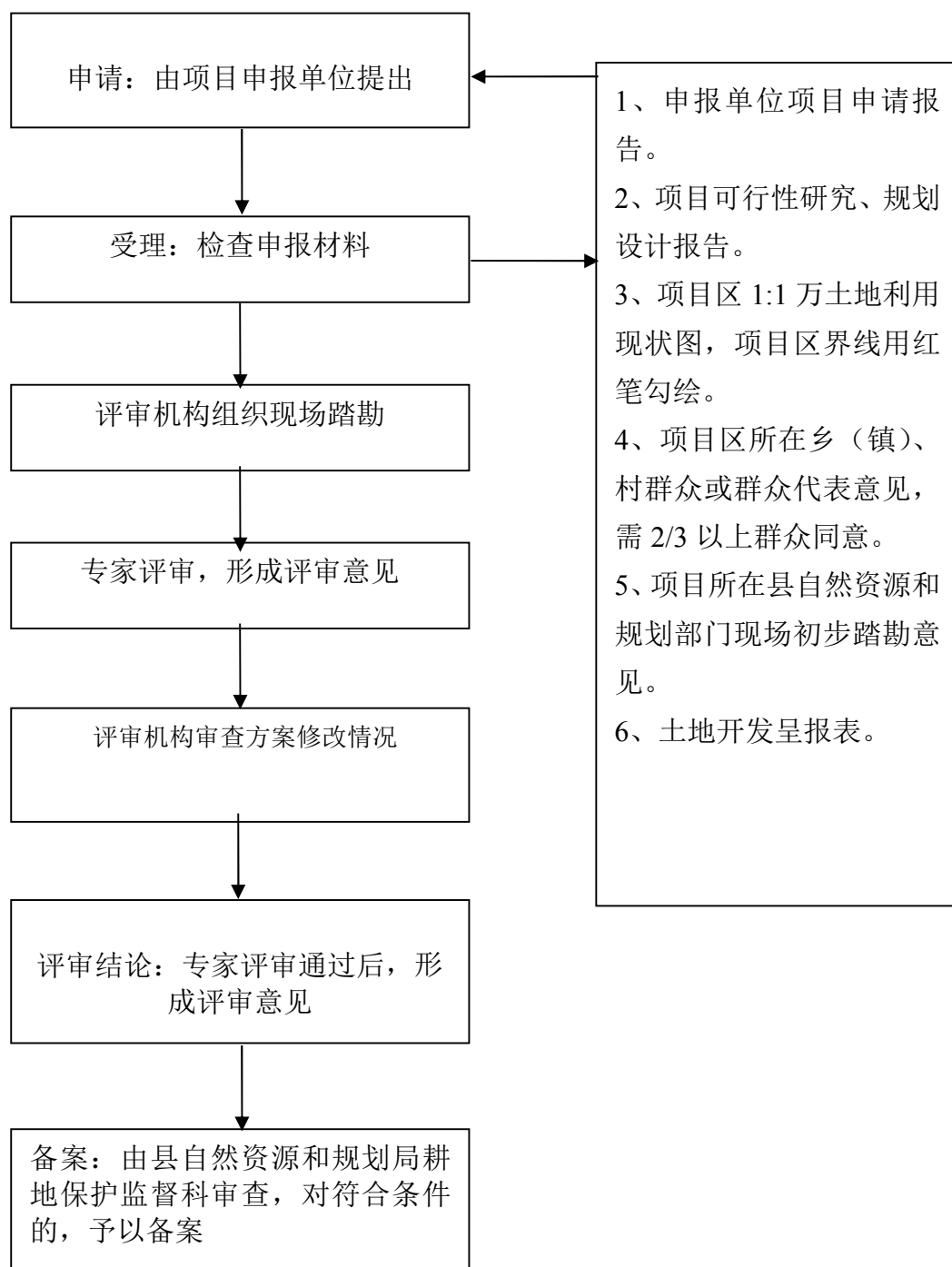


承办机构：青阳县自然资源和规划局
耕地保护监督科

服务电话：0566-5020626

监督电话：0566-5020610

土地复垦方案审查备案流程图



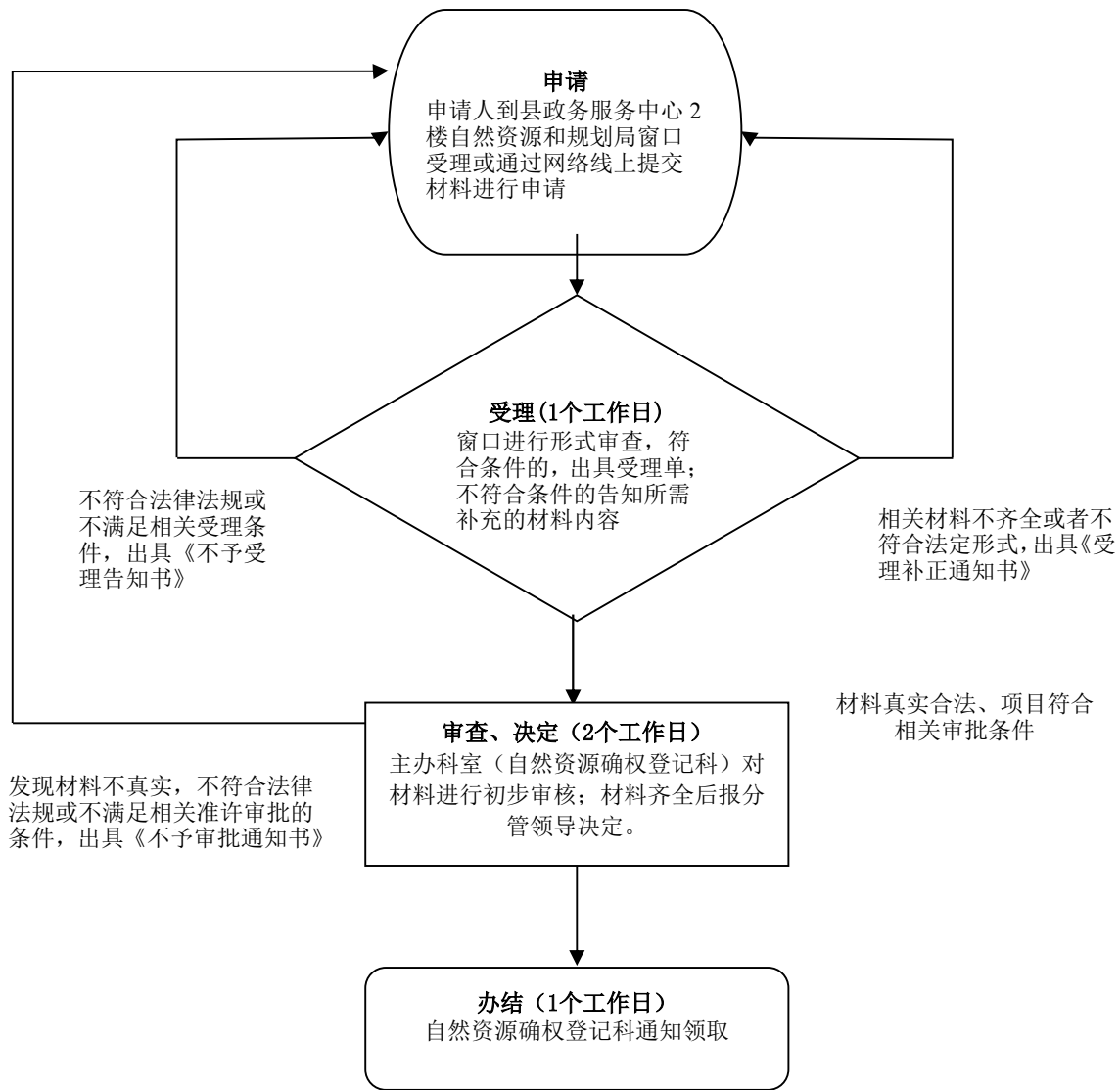
承办机构：青阳县自然资源和规划局

耕地保护监督科

服务电话：0566-5020626

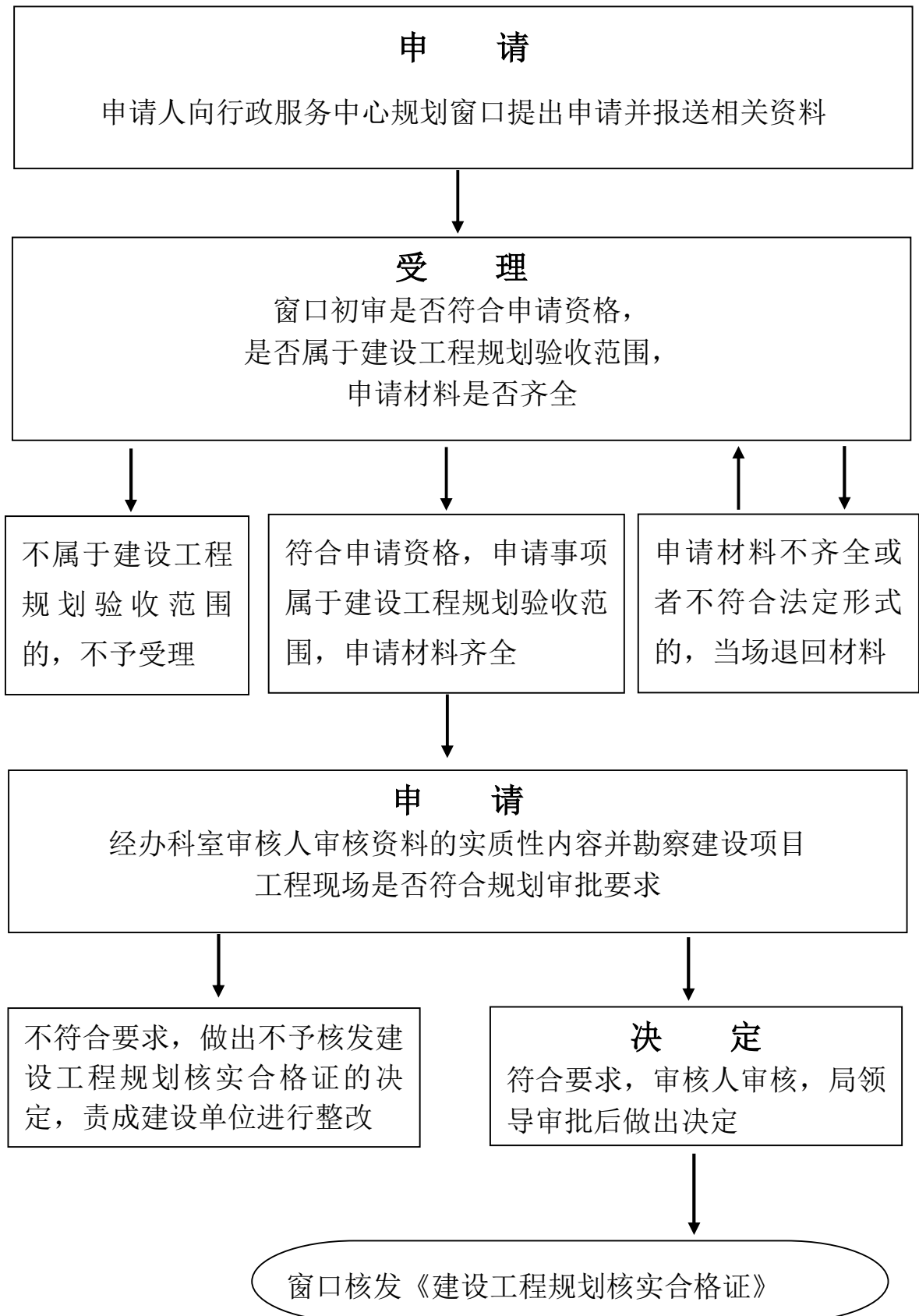
监督电话：0566-5020610

法人或者其他组织利用属于国家秘密的 基础测绘成果审批流程图

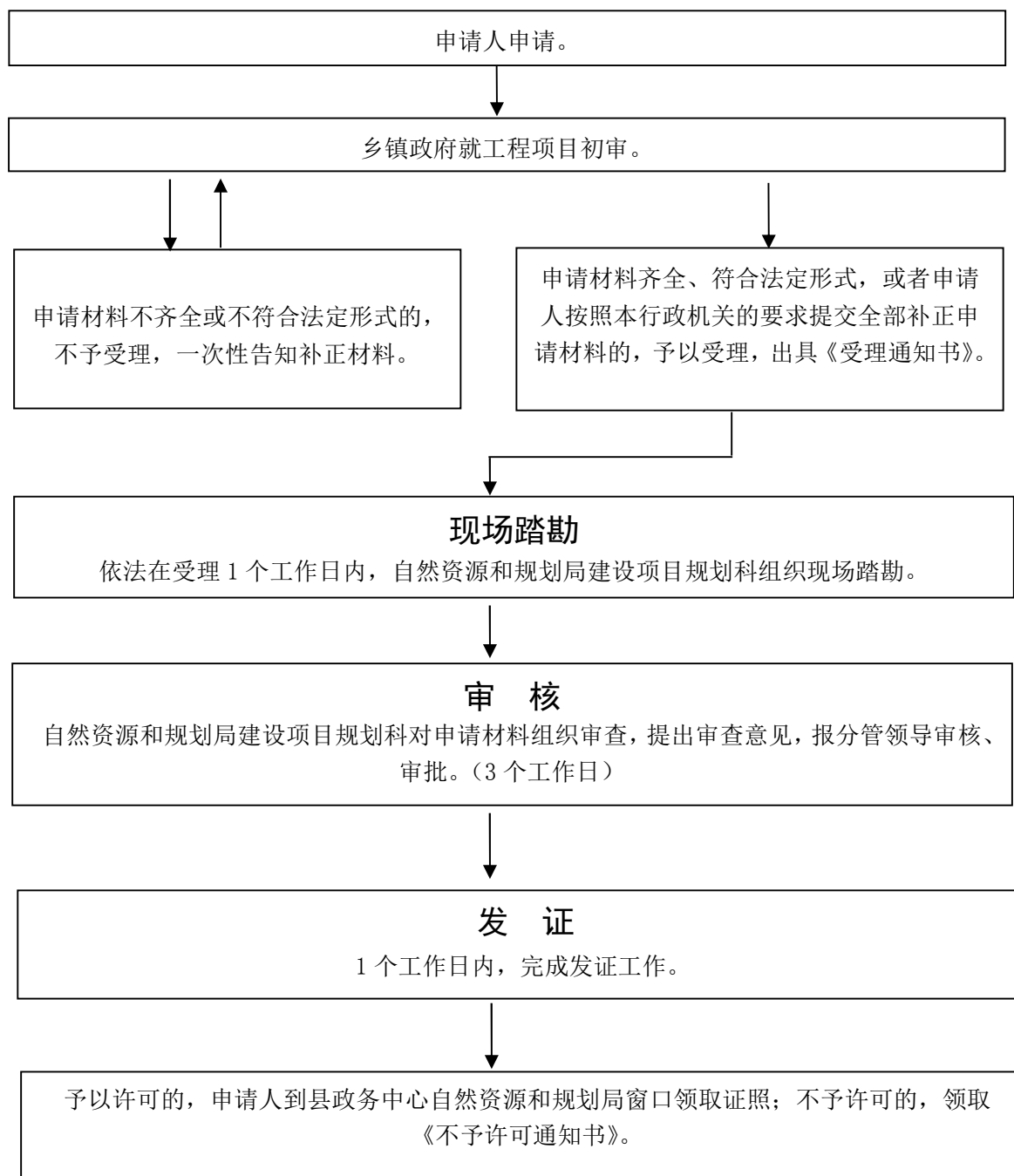


承办机构: 青阳县自然资源和规划局自然资源确权登记科
服务电话: 0566-5020613
监督电话: 0566-5020610

建设工程规划核实流程图



建设项目选址意见书、建设用地规划许可证核发流程图

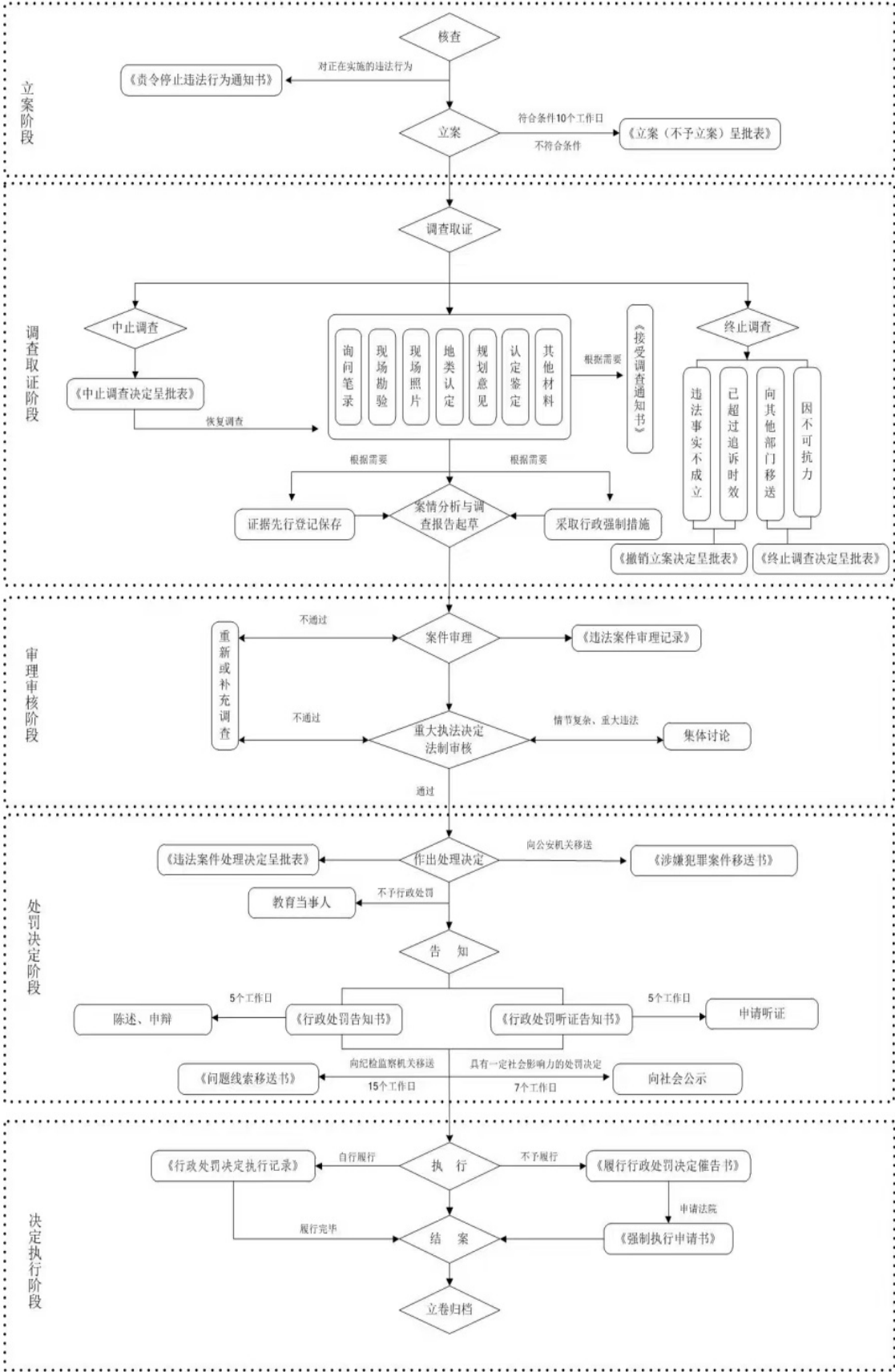


承办机构：县自然资源和规划局建设项目规划科

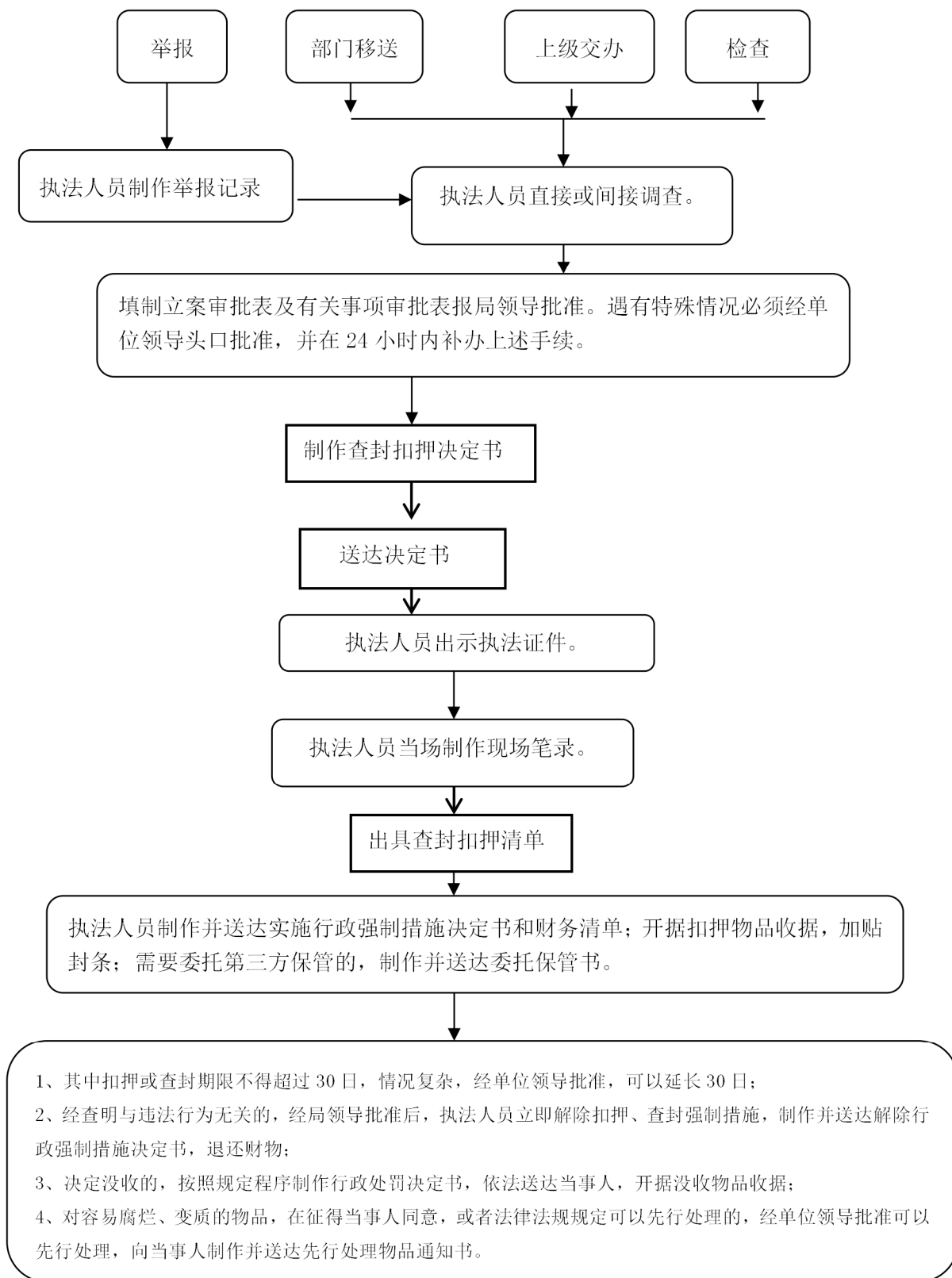
服务电话：0566-5020575

监督电话：0566-5020610

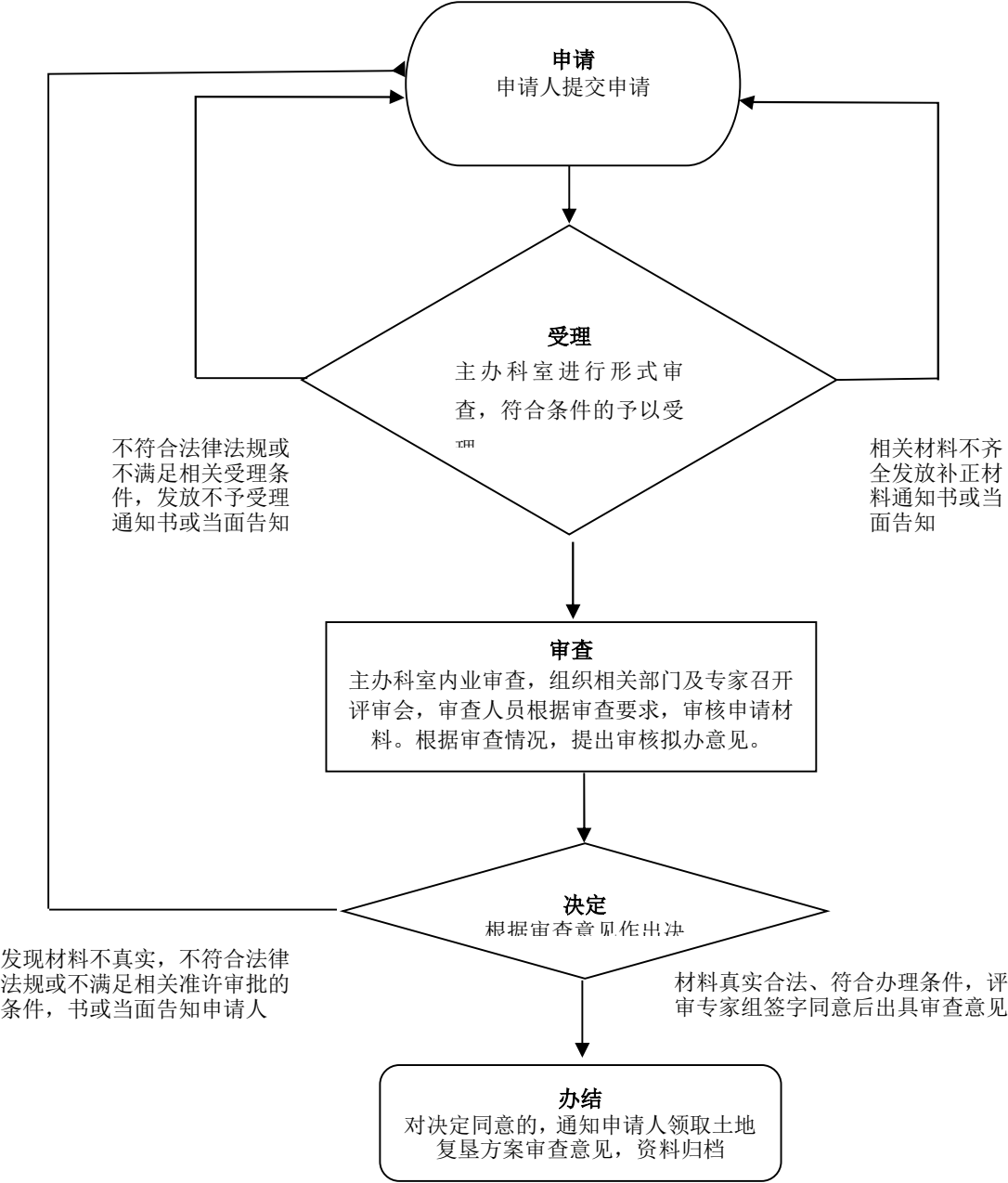
自然资源违法行为立案查处工作流程图



查封、扣押与涉嫌违法测绘行为直接相关的设备、工具、原材料、测绘成果资料等流程图

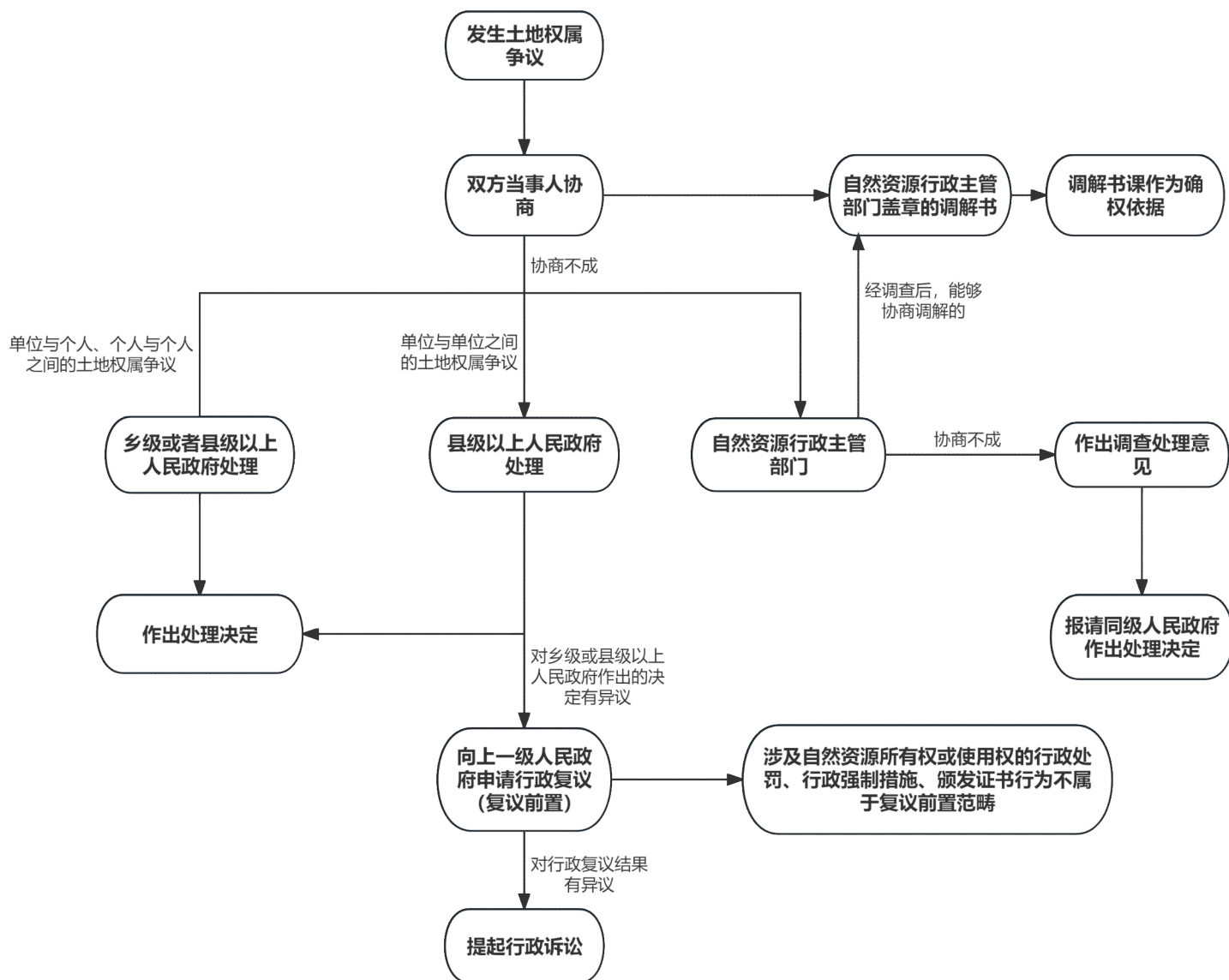


土地复垦方案审查流程图



承办机构：青阳县自然资源和规划局耕地保护监督科
服务电话：0566-5020626
监督电话：0566-5020610

土地权属争议解决流程图



承办机构：青阳县自然资源和规划局自然资源确权登记科(测绘地理信息管理科)

服务电话：0566-5020613

监督电话：0566-5020610